

IHR PERSÖNLICHER LAND ROVER

# LAND ROVER DISCOVERY SPORT

DISCOVERY SPORT R-DYNAMIC SE D200 Ingenium 2.0 Liter 4-Zylinder MHEV Turbodiesel mit 150 kW (204PS), Automatikgetriebe und Allradantrieb



ABOVE & BEYOND







# EXTERIEUR



**AUSSENAUSSTATTUNG**

	<b>BESCHREIBUNG</b>	<b>PREIS</b>
FARBEN	Santorini Black	€ 973,00
FELGEN	20", Satin Dark Grey (Style 5076)	€ 0,00
BREMSSÄTTEL	Bremssättel, unlackiert	0.00
DACHFARBE	Dach in Wagenfarbe	€ 0,00
DACHOPTIONEN	Metalldach	0.00
DACHRELING	Dachreling in Schwarz	€ 300,00
GLAS	Dunkel getönte Scheiben ab B-Säule	€ 438,00
SCHEINWERFER	LED-Scheinwerfer mit LED-Signatur	€ 0,00
ASSISTENZSYSTEME	Scheinwerferreinigungsanlage	0.00

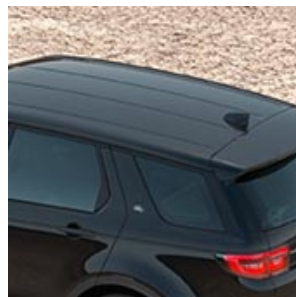
**GESAMT € 1.711,00**



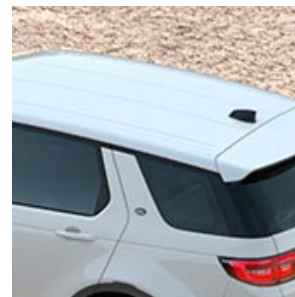
FARBEN



FELGEN



DACHFARBE



DACHOPTIONEN



DACHRELING



GLAS

# INTERIEUR



## INNENAUSSTATTUNG

	BESCHREIBUNG	PREIS
RÜCKSITZE	5 Sitze	0.00
SITZMATERIAL	Sitze in DuoLeder	€ 0,00
FARBKOMBINATIONEN	Sitze in DuoLeder in Ebony mit Nähten in Mars Red	€ 0,00
SITZFUNKTIONEN	Fahrersitz, 12-fach verstellbar, Beifahrersitz, 10-fach verstellbar, Vordersitze beheizbar, mit 2-fach manuell verstellbaren Kopfstützen	€ 418,00
RÜCKSITZE	Rücksitze, feststehend	0.00
DACHHIMMEL	Dachhimmel in Ebony	€ 0,00
DEKORELEMENTE	Dekorelemente in Shadow Aluminium	€ 0,00
MATERIAL	Multifunktions-Lederlenkrad	0.00
BEHEIZBAR	Multifunktions-Lederlenkrad, beheizbar	0.00
STEERING WHEEL	Lenksäule, manuell verstellbar	0.00
AUDIO	Meridian™ Soundsystem	€ 0,00
DRIVER DISPLAY	Analoge Rundinstrumente mit 7" TFT-Bordcomputer	€ 0,00
		<b>GESAMT € 418,00</b>



FARBKOMBINATIONEN



RÜCKSITZE



DACHHIMMEL



DEKORELEMENTE



MATERIAL



BEHEIZBAR

# OPTIONEN



BESCHREIBUNG		PREIS
<b>OPTIONSSPAKETE</b>		<b>€ 615,00</b>
Winter-Paket	Frontscheibe, beheizbar Scheinwerferreinigungsanlage Multifunktions-Lederlenkrad, beheizbar	€ 615,00
<b>EXTERIEUR</b>		<b>€ 0,00</b>
Frontscheibe, beheizbar	Befreit die Frontscheibe schnell und komfortabel von Eis und Raureif. Die beheizbaren Scheibenwaschdüsen verhindern, dass die Waschflüssigkeit einfriert. So können Sie Ihre Frontscheibe auch bei kaltem Wetter ganz einfach sauber halten.	0.00
<b>INTERIEUR</b>		<b>€ 107,00</b>
Fußmatten	Ein echter Hingucker und der ideale Schutz für den Fußboden Ihres Fahrzeugs	€ 107,00
<b>INFOTAINMENT</b>		<b>€ 175,00</b>
Kabelloses Aufladen für Smartphones	-	€ 175,00
		<b>GESAMT € 897,00</b>

# SERIENAUSSTATTUNG

## EXTERIEUR

Black Pack	Sensorgesteuertes Fahrlicht	Sensorgesteuerte Leuchtweitenregulierung
Fernlicht mit Ablendautomatik (Auto High Beam Assist, AHBA)	Regensensor	Abschleppösen vorne und hinten
Nebelschlussleuchten	Heckscheibe, beheizbar	

## INTERIEUR

Fußraum vorne, beleuchtet	Sonnenblenden mit beleuchteten Schminkspiegeln	Leseleuchten vorne
Mittelkonsole mit Armlehne	Dekorelemente an der Mittelkonsole in Noble Chrome	2-Zonen-Klimaautomatik mit Lüftungsdüsen in der zweiten Sitzreihe
Haltegriffe vorne und hinten	Einstiegsleisten mit R-Dynamic-Emblem	Laderaumbeleuchtung
Laderaumabdeckung	Sportliche Edelstahlpedalerie	Schaltwippen in Satin Chrome
12,3" TFT-Instrumentendisplay	Innenraumbeleuchtung	12-V-Anschlüsse vorne und hinten, USB-Anschluss vorne
Innenrückspiegel, automatisch abblendend		

## REIFEN/ERSATZRÄDER

Reifenreparatursystem	Reifendruckkontrollsystem (Tyre Pressure Monitoring System, TPMS)	
-----------------------	---	--

**INFOTAINMENT**

Digitales Radio (DAB+)	Kabelloses Android Auto™	Kabelloses Apple CarPlay®
10" Touchscreen	Online-Paket mit Datentarif	Pivi Pro (Connected)
Remote	Bluetooth®-fähiges Telefonsystem	12V-Anschlüsse in 2. Sitzreihe und Laderaum

**ASSISTENZSYSTEME**

Rückfahrkamera	Verkehrszeichenerkennung mit adaptivem Geschwindigkeitsbegrenzer	Autonomer Notfall-Bremsassistent (Autonomous Emergency Braking, AEB)
Toter-Winkel-Spurassistent	Spurhalteassistent	Kollisionswarnsystem bei Rückwärtsfahrten
Aufmerksamkeitsassistent	Adaptive Geschwindigkeitsregelung (Adaptive Cruise Control, ACC)	Einparkhilfe vorne und hinten
Kollisionswarnsystem bei Rückwärtsfahrten	Fahrassistenten-Paket	

**SICHERHEIT UND DIEBSTAHLSCHUTZ**

ISOFIX-Befestigungspunkte für Beifahrersitz	ISOFIX-Befestigungspunkte im Fond (äußere Sitze)	Ver-/Entriegelungstaste an Fahrertür
Start/Stopp-Taste	Tankklappe, verriegelbar	Secure Tracker (12-monatiges Abonnement)



## DYNAMIK

Terrain Response 2 Automatik	Berganfahrhilfe	Bergabfahrhilfe (Hill Descent Control, HDC)
Auto-Hold	Dynamische Stabilitätskontrolle (Dynamic Stability Control, DSC)	Elektronische Traktionskontrolle (Electronic Traction Control, ETC)
Wankneigungskontrolle (Roll Stability Control, RSC)	Elektrische Parkbremse (Electric Parking Brake, EPB)	Notfall-Bremsassistent (Emergency Brake Assist, EBA)
Antiblockiersystem (ABS)	Elektronische Bremskraftverteilung (Electronic Brake-force Distribution, EBD)	Anhängerstabilitätshilfe (Trailer Stability Assist, TSA)
Efficient Driveline		

## KOMFORT

Keyless Entry	Heckklappe, elektrisch
---------------	------------------------

# TECHNISCHE DATEN

**FAHRLEISTUNG**

Höchstgeschwindigkeit (km/h) (5 Sitzer/5+2 Sitzer)	209
Beschleunigung 0–100 km/h (Sek.) (5 Sitzer/5+2 Sitzer)	8,6 / 8,9

**KRAFTSTOFF-/ENERGIEVERBRAUCH**

NEFZ equ. Kraftstoffverbrauch (kombiniert) (l/100 km) (5 Sitzer/5+2 Sitzer)	5,4-5,3/ 5,6-5,4†
NEFZ equ. CO <sub>2</sub> -Emissionen (kombiniert) (g/km) (5 Sitzer/5+2 Sitzer)	144 - 140 / 148 - 144 †
WLTP Kraftstoffverbrauch (kombiniert) (l/100 km) (5 Sitzer/5+2 Sitzer)	7,2-6,7 / 7,3-6,8††
WLTP CO <sub>2</sub> -Emissionen (kombiniert) (g/km) (5 Sitzer/5+2 Sitzer)	190-175 / 193-179††
Elektrische Reichweite WLTP (kombiniert) (km) (5 Sitzer/5+2 Sitzer)	N/A
Elektrische Reichweite WLTP (EAER City) (km) (5 Sitzer/5+2 Sitzer)	N/A
Stromverbrauch WLTP (kombiniert) (kWh/100 km) (5 Sitzer/5+2 Sitzer)	N/A
Tankinhalt (Liter, ca.)	65

**MOTORISIERUNG**

Hubraum (cm <sup>3</sup> )	1.997
----------------------------	-------

**MOTORISIERUNG**

Max. Leistung (kW (PS) U/min)	150 (204) / 3.750
Max. Drehmoment (Nm/ U/min)	430 / 1.750-2.500
Getriebe	9-Gang-Automatikgetriebe

**GEWICHTSANGABEN**

Leergewicht (EU) (kg) (5 Sitzer/5+2 Sitzer)	1.949 / 2.028 △
Leergewicht (DIN) (kg) (5 Sitzer/5+2 Sitzer)	1.874 / 1.953 ▲
Zulässiges Gesamtgewicht (kg) (5 Sitzer/5+2 Sitzer)	2.590 / 2.750

**ZUGBETRIEB**

Ungebremst (kg)	750
Max. Anhängelast (kg) (5 Sitzer/5+2 Sitzer)	2.500 / 2.200
Max. Stützlast (kg)	100
Max. zulässiges Gesamtgewicht von Fahrzeug mit Anhänger (kg) (5 Sitzer/5+2 Sitzer)	5.090 / 4.950

**DACHLAST**

Max. Dachlast (inkl. Dachquerträger) (kg)	75♦
---	-----

**ABMESSUNGEN**

Höhe (mm)	1.727
Länge (mm)	4.597
Breite mit eingeklappten Außenspiegeln (mm)	2.069
Breite mit ausgeklappten Außenspiegeln (mm)	2.173
Spurweite vorne (mm)	1.622,6
Spurweite hinten (mm)	1.632,2
Radstand (mm)	2.741

**KOPFFREIHEIT**

Max. Kopffreiheit vorne/hinten mit Metalldach (mm)	1.003 / 984
Max. Kopffreiheit vorne/hinten mit Panoramadach (mm)	1.021 / 984

**BEINFREIHEIT**

Max. Beinfreiheit vorne/hinten/3. Sitzreihe (mm)	993 / 968
--	-----------

**LADERAUMKAPAZITÄT**

Höhe (mm)	798
-----------	-----

**LADERAUMKAPAZITÄT**

Breite (mm)	1.323
Breite zwischen den Radkästen (mm)	1.107
Laderaumtiefe bei umgelegten Rücksitzen (5 Sitzer/5+2 Sitzer)	1.771 / 1.824
Laderaumvolumen bei umgelegten Rücksitzen – nach VDA-Norm (Liter) (5 Sitzer/5+2 Sitzer)	1.574 / 1.451 ⇄
Laderaumvolumen bei umgelegten Rücksitzen – Gesamtvolumen (Liter) (5 Sitzer/5+2 Sitzer)	1.794 / 1.651 ◆
Laderaumtiefe bei aufrechten Rücksitzen (5 Sitzer/5+2 Sitzer)	980 / 967
Laderaumvolumen bei aufrechten Rücksitzen – nach VDA-Norm (Liter) (5 Sitzer/5+2 Sitzer)	963 / 840 ⇄±
Laderaumvolumen bei aufrechten Rücksitzen – Gesamtvolumen (Liter) (5 Sitzer/5+2 Sitzer)	1.179 / 1.036 ◆±
Laderaumtiefe hinter dritter Sitzreihe	225
Laderaumvolumen bei aufrechter dritter Sitzreihe – nach VDA-Norm (Liter)	115⇄±
Laderaumvolumen bei aufrechter dritter Sitzreihe – Gesamtvolumen (Liter)	157◆±

**BODENFREIHEIT - STANDARD**

Höhe (mm)	212
-----------	-----



**BODENFREIHEIT - STANDARD**

Böschungswinkel vorne	22,8°
Böschungswinkel hinten	28,2°
Rampenwinkel	20,6°

**BODENFREIHEIT - OFF ROAD**

Höhe (mm)	212
Böschungswinkel vorne	22,8°
Böschungswinkel hinten	28,2°
Rampenwinkel	20,6°

**WATTIEFE**

Maximale Wattiefe (Stahl-/Luftfederung) (mm)	600
--	-----

**WENDEKREIS**

Am Reifen gemessen (m)	11,8
Mit Karosserieüberhängen (m)	12,14
Lenkradumdrehungen	2,31

**EMISSIONEN NACH WLTP**

Kraftstoffverbrauch (kombiniert) (l/100 km)	6,8
CO <sub>2</sub> -Emissionen (kombiniert) (g/km)	179

**PREIS**

---

---

BASIS	€ 58.800,00
KONFIGURIERTE OPTIONEN INSGESAMT	€ 3.026,00
PREIS	€ 61.826,00*

---

†Die angegebenen Werte wurden gemäß des NEFZ2 in offiziellen WLTP-Tests der Hersteller nach Maßgabe der EU-Vorschriften ermittelt. Nur zu Vergleichszwecken. Die tatsächlichen Werte können abweichen. Die Angaben für CO<sub>2</sub>-Emissionen und Kraftstoffverbrauch können je nach Reifen und Sonderausstattung variieren. Die NEFZ2-Angaben wurden gemäß einer behördlichen Formel anhand der WLTP-Werte berechnet, die denen des alten NEFZ-Tests entsprechen. Es kann dann die richtige steuerliche Behandlung angewendet werden.

\*Verbrauchswerte nach §2 Nrn. 5, 6, 6a Pkw-ENVKV in der jeweils geltenden Fassung liegen nicht vor. NEFZ-Daten nicht verfügbar. Der Gesetzgeber arbeitet an einer Novellierung der Pkw-ENVKV und empfiehlt in der Zwischenzeit für Fahrzeuge, die nicht mehr auf Grundlage des Neuen Europäischen Fahrzyklus (NEFZ) homologiert werden können die Angabe der realitätsnäheren WLTP-Werte, die in der nachfolgenden Zeile zu finden sind.

††WLTP bezeichnet das neue europäische Prüfverfahren, um den Kraftstoffverbrauch und die CO<sub>2</sub>-Emissionen von PKW zu berechnen. Dabei werden der Kraftstoff- und Energieverbrauch, die Reichweite sowie die Emissionen gemessen. Es dient dazu, realistischere Verbrauchswerte zu liefern. Die Fahrzeuge werden dabei mit Sonderausstattung und einem anspruchsvolleren Fahrprofil unter schwierigeren Testbedingungen geprüft. Die Werte werden als Reichweite im Rahmen des WLTP-Testverfahrens angezeigt. Die niedrigsten Werte beziehen sich auf die kraftstoffsparendsten Ausstattungsoptionen mit dem geringsten Gewicht.

‡Bei Ausstattung des Fahrzeugs mit 18" Leichtmetallfelgen beträgt die Höchstgeschwindigkeit marktabhängig 221 km/h.

◇Bei Ausstattung des Fahrzeugs mit 18" Leichtmetallfelgen beträgt die Höchstgeschwindigkeit marktabhängig 221 km/h. Bei Ausstattung des Fahrzeugs mit 21" Leichtmetallfelgen beträgt die Höchstgeschwindigkeit marktabhängig 231 km/h.

‡‡In Kombination mit einem Elektromotor.

△ Mit 75 kg schwerem Fahrer, 90 % Kraftstoff und 100 % anderen Flüssigkeiten.

▲ Mit 90 % Kraftstoff und 100 % anderen Flüssigkeiten.

◆60 kg Dachtraglast bei Wahl der optionalen Sommerreifen.

◇Nach VDA-Norm: gemessen mit Messquadern (200 x 100 x 50 mm).

◆Gesamtvolumen: Gesamtvolumen gemessen, als ob der Laderaum mit Flüssigkeit gefüllt wird.

Die Gewichtsangaben beziehen sich auf Fahrzeuge mit Serienausstattung. Sonderausstattungen können das Fahrzeuggewicht und den Kraftstoffverbrauch erhöhen.

- [DATENSCHUTZERKLÄRUNG](#)
- [NUTZUNGSBEDINGUNGEN](#)
- [KONTAKT/IMPRESSUM](#)
- [INTERNATIONALE STANDARDS](#)
- [LÄNDERAUSWAHL](#)
- [COOKIE-KONTROLLE](#)

© JAGUAR LAND ROVER DEUTSCHLAND GmbH 2022  
Campus Kronberg 7 61476 Kronberg a. Ts.

**Wichtiger Hinweis zu Bildern und Spezifikationen.** Wir leben in außergewöhnlichen Zeiten. Aufgrund der Covid-Pandemie wurde die Erstellung neuer Bilder der aktuellen Modelljahre verhindert oder hat sich verzögert. Die weltweiten Mikrochip-Engpässe haben weitere Auswirkungen auf Produktverfügbarkeiten und Produktionszeiten. Bitte beachten Sie, dass bestimmte Modelle und Ausstattungspakete, die Sie im Konfigurator und auf unserer Homepage finden, vorübergehend nicht verfügbar sind oder längere Lieferzeiten haben. Weitere Informationen erhalten Sie bei Ihrem Jaguar Partner. Bitte beachten Sie, dass viele Bilder nicht auf die Spezifikationen des Modelljahres 22 aktualisiert werden können, bis sich die Lage entspannt hat.

Jaguar Land Rover entwickelt seine Produkte in Bezug auf technische Daten, Design und Produktionsmethoden ständig weiter, daher sind Änderungen jederzeit möglich. Wir behalten uns das Recht vor, die Änderungen ohne vorherige Ankündigung vorzunehmen. Einige Funktionen können für verschiedene Modelljahre zwischen Sonderausstattung und Serienausstattung variieren. Die Informationen, technischen Angaben, Motoren und Farben auf dieser Website basieren auf den europäischen Spezifikationen, können je nach Markt variieren und können jederzeit ohne vorherige Ankündigung geändert werden. Manche Fahrzeuge werden mit Sonderausstattung oder Zubehör gezeigt, das möglicherweise nicht auf allen Märkten erhältlich ist. Bitte wenden Sie sich an Ihren Vertragspartner, um weitere Informationen zu Verfügbarkeit und Preisen zu erhalten.

[VERORDNUNG \(EU\) 2020/740 PDF ANZEIGEN](#)



**ABOVE & BEYOND**

<http://www.landrover.de>