

2008

**GT SUV | Elektromotor 136 50-kWh-Batterie Einstufengetriebe**

WLTP > 0 g/km



Gesamtpreis (UVP)

**40.540 € inkl. 19 % MwSt.\***

**Mein Modell & Motorisierung**

**39.700 € inkl. 19 % MwSt.\***

2008

GT SUV | Elektromotor 136 50-kWh-Batterie Einstufengetriebe

Kraftstoff

 **Elektro**

Getriebe

 **Automatikgetriebe**

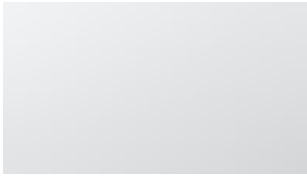
Leistung

**100 kW / 136 PS**

## Meine Designauswahl

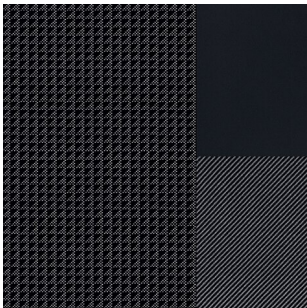
**550 € inkl. 19 % MwSt.\***

### Aussendesign



Met. Artense Silber  
**+ 550 € Inkl. MwSt.**

### Innenraum



Stoff/Kunstleder Schwarz (Capy) mit Ziernähten in Grün  
**Inklusive**

## Meine Ausstattungen & Optionen

290 € Inkl. MwSt.

### Optional



#### Sitze

Sitzheizung vorn, einstellbar in 3 Stufen  
**+290 € Inkl. MwSt.**

### Serienmäßig (Im Preis enthalten)

#### Sicherheit

- ABS (Antiblockiersystem)
- Innenspiegel automatisch abblendend
- Notbremsassistent mit Einschaltautomatik der Warnblinkleuchten
- Scheibenbremsen rundum, vorn innenbelüftet
- Kindersicherung
- Türverriegelung automatisch beim Anfahren
- Blinkleuchten mit Spurwechsel-Tippfunktion
- ESP (Elektronisches Stabilitätsprogramm) mit ASR (Antriebsschlupfregelung)
- 6 Airbags
- Rücksitze
- Reifendruckkontrollsystem
- Akustischer Fußgängerwarner
- Vordersitze
- EBV (Elektronischer Bremskraftverteiler)

## **Komfort**

Kartentaschen an den Vordersitzlehnen

Außenspiegel elektrisch anklappbar, mit LED-Zugangsbeleuchtung

Digitales 3D-Kombiinstrument mit hochauflösendem 10"-Bildschirm, einstell- und individualisierbar

Bordcomputer

Fahrmodiswitcher "Eco" und "Sport" ("Sport" bei Allure & Allure Pack nur i.V.m. Automatikgetriebe oder Elektromotor)

Fensterheber vorn und hinten elektrisch, mit Komfortschaltung und Einklemmschutz

Kleines Multifunktionslenkrad unten und oben abgeflacht, höhen- und tiefenverstellbar

Klimaautomatik inkl. Aktivkohlefilter

Heckscheibe beheizbar

Zentralverriegelung mit Funkfernbedienung, von innen aktivierbar

Außenspiegel elektrisch verstell- und beheizbar, mit integrierten LED-Blinkern

Mittelarmlehne vorn, mit Staufach

Schlüsselloses Startsystem

Ablagefach mit Smartphone-Halterung

Getränkehalter in der Mittelkonsole

Make-up-Spiegel für Fahrer und Beifahrer beleuchtet

Pollenfilter

## **Assistenzsysteme**

Active Safety Brake

Spurhalteassistent, mit Lenkeingriff

Frontkollisionswarner

Berganfahrhilfe

Einparkhilfe hinten, akustisch und visuell

Geschwindigkeitsregelanlage mit Geschwindigkeitsbegrenzer

Rückfahrkamera mit 180°-Umgebungsansicht

Active Safety Brake Plus (bei Nacht- und Radfahrern)

Toterwinkelassistent

Einparkhilfe vorn, akustisch und visuell

Müdigkeitswarner

Verkehrsschilderkennung mit Darstellung der Geschwindigkeitsempfehlung im Kombiinstrument

## Technik

On-Board-Charger 11 kW - dreiphasig

Combo-Anschluss (Combined Charging System CCS) am Fahrzeug

Steckdose 12V

Feststellbremse elektrisch

Servolenkung elektrisch

Mode 2-Ladekabel (Typ 2, bis 1,8 kW), 6 Meter Länge

Wärmepumpe zur Senkung des Energieverbrauchs und Erhöhung der Reichweiten im realen Alltagsbetrieb

## Licht & Sicht

LED-Ambientebeleuchtung am Armaturenbrett und an der Türverkleidung, einstellbar in 8 Farben

Fernlichtassistent

Full-LED-Scheinwerfer mit Leuchtweitenregulierung automatisch

LED-Nebelscheinwerfer mit statischem Kurvenlicht

Follow-me-home-Funktion automatisch

LED-Tagfahrlicht

Deckenleuchte vorn, 2 Leselampen vorn

LED-Beleuchtung in Weiß an der Mittelkonsole und im Fußraum vorn

LED-Heckleuchten

Lichtsensoren

Regensensoren

LED-Deckenleuchte vorn, 2 LED-Leselampen vorn und hinten

## Sitze

Beifahrersitz höhenverstellbar

Fahrersitz höhenverstellbar

Rücksitzlehne 40 / 60 geteilt umklappbar

Isfix-Kindersitzhalterung auf dem Beifahrersitz

3 Kopfstützen hinten

## **Außendesign**

"e"-Logo auf den Kotflügeln und "e2008"-Logo auf der Kofferraumklappe

Heckspoiler (ab GT in Schwarz)

Kühlergrill mit Applikationen in Wagenfarbe

GT-Logo auf der Kofferraumklappe

Heckschürze mit Einsatz in Chrom-Optik

Außenspiegelkappen in Schwarz

Radhausverkleidungen in Schwarz

Dachreling in Schwarz

Seitenscheiben in Reihe 2 und Heckscheibe stärker getönt

Blende zwischen den Rückleuchten in Schwarz

Frontschürze in Chrom-Optik

Black-Diamond-Dach (Dach in Schwarz)

## **Räder und Reifen**

17" Zweifarbige Leichtmetallfelgen "Salamanca"

18" Zweifarbige Leichtmetallfelgen "Bund"

Reifenpannenset (Kompressor und Pannenspray)

## **Innendesign**

Lüftungsdüsen mit Umrandung in satiniertem Chrom

Multifunktions-Lederlenkrad mit GT-Schriftzug

Zwischenladeboden verstellbar (nicht i. V. m. FOCAL-Soundsystem®)

Dachhimmel in Schwarz

Multifunktions-Lederlenkrad

Fußmatten vorn und hinten mit Ziernähten in Grün

Pedalerie in Aluminium und Einstiegsleisten in Edelstahl

Grüne Ziernähte am Armaturenbrett, Lenkrad, Schaltknauf, der Mittelarmlehne und den Armlehnen der Vorder- und Hintertüren

Innenspiegel rahmenlos

## **Audio & Telematik**

Mirror Screen

PEUGEOT Connect Box mit den kostenlosen Telematikdiensten PEUGEOT Connect SOS und PEUGEOT Connect Assistance

3D-Navigationssystem NAC

Audioanlage RCC

Multifunktionaler Touchscreen mit 10"-HD-Farbbildschirm

Digitaler Radioempfang DAB+

## Eigenschaften Ihres Modells

---

Elektromotor Verbrauch (kombiniert)\*\*\*\*

**159 km\*\*\*\***

Max. Reichweite\*\*\*\*

**341 km\*\*\*\***

CO<sub>2</sub>-Emission (kombiniert)\*\*\*\*

**0 g/km**

<b>Verbrauch nach WLTP</b>	CO <sub>2</sub> -Emissionen kombiniert (g/km)	<b>0</b>
<b>Motor</b>	Maximale Leistung in kW bei min-1	<b>100/5500</b>
	Maximale Leistung in PS bei min-1	<b>136/5500</b>
	Maximales Drehmoment in Nm bei min-1	<b>260</b>
	Maximale Leistung in kW/PS (Elektromotor)	<b>100/136</b>
	Maximale Leistung in kW (PS) bei U/min	<b>100(136)/5500</b>
<b>Abmessungen</b>	Länge (mm)	<b>4300</b>
	Breite (mm)	<b>1770</b>
	Höhe (mm)	<b>1530/1550</b>
	Radstand (mm)	<b>2605</b>
<b>Volumen</b>	Kofferraumvolumen (l)	<b>405-1467</b>
<b>Gewicht</b>	Leergewicht (kg)	<b>1623-1702</b>
	Zuladung/Nutzlast (kg)	<b>328-407</b>
	Zul. Gesamtgewicht (kg)	<b>2030</b>
<b>Fahrleistungen</b>	Höchstgeschwindigkeit (in km/h)	<b>150</b>
	Beschleunigung von 0 auf 100 km/h (in Sek.)	<b>9,0</b>
<b>Sonstiges</b>	Reifen	<b>215/60 R17 87P</b>
<b>Preisliste</b>	Aktueller Stand	<b>Oktober 2021</b>

\* Alle Preise, Ausstattungsmerkmale und Abbildungen sind unverbindlich, inkl. 19 % MwSt. Wir behalten uns Änderungen von Konstruktion und Ausstattung vor. Die Angaben und Abbildungen auf diesen Seiten sind unverbindlich und stellen nur eine annähernde Beschreibung dar. Die PEUGEOT Deutschland GmbH behält sich Änderungen des Liefergegenstandes gegenüber diesen Seiten vor, z. B. im Hinblick auf technische Daten, Konstruktionen, Ausstattung und äußeres Erscheinungsbild. Ihr PEUGEOT Händler informiert Sie gerne über etwaige Änderungen. Bitte beachten Sie, dass manche Modelle, Ausstattungsdetails oder Lackfarben vorübergehend nicht erhältlich sein können. Unsere elektronischen Broschüren stehen Ihnen für weitere nützliche Informationen zur Verfügung.

\*\* Für alle Benzin- und Dieselsonversionen stehen keine offiziellen NEFZ-Werte zur Verfügung, da diese entsprechend der europäischen Verordnungen ausschließlich nach WLTP homologiert worden sind. Das realitätsnähere Prüfverfahren WLTP (Worldwide harmonized Light vehicles Test Procedure) hat das Prüfverfahren unter Bezugnahme auf den NEFZ (Neuer Europäischer Fahrzyklus) ersetzt und wird auch zur Ermittlung der KFZ-Steuer herangezogen. Der Kraftstoffverbrauch und die CO<sub>2</sub>-Emissionen eines Fahrzeugs hängen nicht nur von der effizienten Ausnutzung des Kraftstoffs durch das Fahrzeug ab, sondern werden auch vom Fahrverhalten und anderen nichttechnischen Faktoren beeinflusst. \*\*\* Für alle Plug-In Hybridversionen wurden die angegebenen Werte nach WLTP (Worldwide harmonized Light vehicles Test Procedure) ermittelt. Das realitätsnähere Prüfverfahren WLTP hat das Prüfverfahren unter Bezugnahme auf den NEFZ (Neuer Europäischer Fahrzyklus) ersetzt und wird auch zur Ermittlung der KFZ-Steuer herangezogen. Der Stromverbrauch und die Reichweite beziehen sich auf die ersten 100 Kilometer in Verbindung mit einer vollen Ladung der Batterie. Die Reichweite (AER) beschreibt die Fahrt im reinen Elektromodus. Die angegebenen Reichweiten und Werte stellen einen Durchschnittswert der jeweiligen Modellreihe dar. Sie können unter Alltagsbedingungen abweichen und sind von verschiedenen Faktoren abhängig, z. B. Ausstattung, gewählten Optionen, Bereifung, Außentemperatur, persönliche Fahrweise oder Streckenbeschaffenheit. Gewichtete Werte sind Mittelwerte für Kraftstoff- und Stromverbrauch von extern aufladbaren Hybridelektrofahrzeugen bei durchschnittlichem Nutzungsprofil und täglichem Laden der Batterie. \*\*\*\* Für alle Elektroversionen wurden die Energieverbrauchs- und CO<sub>2</sub>-Emissionswerte nach dem neu eingeführten Prüfverfahren WLTP (Worldwide harmonized Light vehicles Test Procedure) ermittelt, das auch zur Ermittlung der KFZ-Steuer herangezogen wird. Die angegebenen Reichweiten und Werte stellen einen Durchschnittswert der jeweiligen Modellreihe dar. Sie können unter Alltagsbedingungen abweichen und sind von verschiedenen Faktoren abhängig, z. B. Ausstattung, gewählte Optionen, Bereifung, Außentemperatur, persönliche Fahrweise oder Streckenbeschaffenheit. Die Angaben zu Kraftstoffverbrauch und CO<sub>2</sub>-Emissionen beziehen sich nicht auf ein einzelnes Fahrzeug und sind nicht Bestandteil des Angebots, sondern dienen allein Vergleichszwecken zwischen den verschiedenen Fahrzeugtypen. Weitere Informationen zum offiziellen Kraftstoffverbrauch und den offiziellen spezifischen CO<sub>2</sub>-Emissionen neuer Personenkraftwagen, gemäß amtlichem Messverfahren in der jeweils gültigen Fassung, können dem „Leitfaden über den Kraftstoffverbrauch, die CO<sub>2</sub>-Emissionen und den Stromverbrauch neuer Personenkraftwagen“ entnommen werden, der an allen Verkaufsstellen kostenlos erhältlich ist oder über [\[url=https://www.dat.de/wwww.dat.de/\[url\]\]](https://www.dat.de/wwww.dat.de/[url]) im Internet zum Download bereitsteht.