

508

GT SW | HYBRID 225 e-EAT8 Elektrifiziertes 8-Stufen-Automatikgetriebe

WLTP > 34 g/km



Gesamtpreis (UVP)

50.890 € inkl. 19 % MwSt.*

Mein Modell & Motorisierung

49.500 € inkl. 19 % MwSt.*

508

GT SW | HYBRID 225 e-EAT8 Elektrifiziertes 8-Stufen-Automatikgetriebe

Kraftstoff

 Hybrid / Benzin

Getriebe

 Automatikgetriebe

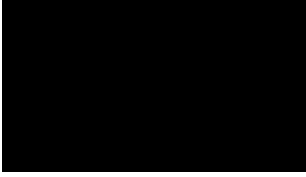
Leistung

165 kW / 225 PS

Meine Designauswahl

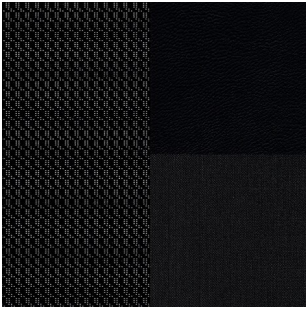
650 € inkl. 19 % MwSt.*

Aussendesign



Met. Perla Nera Schwarz
+ 650 € Inkl. MwSt.

Innenraum



Stoff / Kunstleder "Belomka" in Schwarz
Inklusive

Meine Ausstattungen & Optionen

740 € Inkl. MwSt.

Optional



Technik

On-Board-Charger 7,4 kW
+450 € Inkl. MwSt.



Sitze

Sitzheizung vorn
+290 € Inkl. MwSt.

Serienmäßig (Im Preis enthalten)

Sicherheit

- ABS (Antiblockiersystem)
- Reifendruckkontrollsystem
- 6 Airbags
- Blinkleuchten mit Spurwechsel-Tippfunktion
- EBV (elektronischer Bremskraftverteiler)
- ESP (elektronisches Stabilitätsprogramm) mit ASR (Antriebsschlupfregelung)
- Innenspiegel automatisch abblendend
- Kindersicherung
- Notbremsassistent mit Einschaltautomatik der Warnblinkleuchten
- Pausenwarner
- Scheibenbremsen rundum
- Türverriegelung automatisch beim Anfahren

Komfort

2-Zonen-Klimaautomatik, getrennt regelbar für Fahrer und Beifahrer

Außenspiegel elektrisch verstell-, beheiz- und anklappbar, mit LED-Zugangsbeleuchtung

Bordcomputer

Digitales Kombiinstrument mit 12,3 Zoll hochauflösendem Bildschirm, einstell- und individualisierbar

Fensterheber vorn und hinten elektrisch, mit Komfortschaltung und Einklemmschutz

Getränkehalter in der Mittelkonsole

Handschuhfach beleuchtet

Heckscheibe beheizbar

Kartentaschen an den Vordersitzlehnen

Keyless-System (schlüsselloses Zugangs- und Startsystem)

Kleines Multifunktions-Lederlenkrad unten und oben abgeflacht

Mittelarmlehne hinten, mit Durchladeklappe

Zentralverriegelung mit Funkfernbedienung, von innen aktivierbar

Gepäckraumrollo

Sport-Modus

LED-Beleuchtung im Fußraum

Assistenzsysteme

Active Safety Brake Plus

Toterwinkelassistent

Berganfahrhilfe

Einparkhilfe hinten, akustisch und visuell

Einparkhilfe vorn, akustisch und visuell

Frontkollisionswarner

Müdigkeitswarner

Rückfahrkamera mit 180°-Umgebungsansicht

Spurhalteassistent, mit Lenkeingriff

Verkehrsschilderkennung mit Darstellung der Geschwindigkeitsempfehlung im Kombiinstrument

Automatischer Geschwindigkeitsregler ACC mit STOP & GO-Funktion inkl. Spurpositionierungsassistent

Technik

Automatisches STOP & START-System

Feststellbremse elektrisch

Schaltwippen am Lenkrad

Servolenkung elektrisch

Partikelfilter

Akustischer Fußgängerwarner (AVAS)

Fahrmodiswitcher mit Fahr-Modi zur Auswahl: "Electric" / "Hybrid" / "Sport"

Innenspiegel rahmenlos mit cyanfarbener LED-Beleuchtung im "Electric"-Modus

Mode 2-Ladekabel (Typ 2, bis 1,8 kW), 6 Meter Länge

On-Board-Charger 3,7 kW, 1-phasig

Vorkonditionierungsfunktion

Funktionen "Brake" und "e-Save" zur Rückgewinnung von Energie beim Loslassen des Gaspedals und zur Aufbewahrung von rein elektrischer Reichweite (10 km, 20 km oder die vollständige Ladekapazität)

Licht & Sicht

Fernlichtassistent

Follow-me-home-Funktion automatisch

LED-Ambientebeleuchtung in Blau an den Türverkleidungen vorn und dem Getränkehalter

LED-Ambientbeleuchtung in Blau am Armaturenbrett

LED-Tagfahrlicht

Lichtsensoren

LED-Deckenleuchte vorn, 2 Leselampen vorn und hinten

Regensensoren

Full-LED-Scheinwerfer mit Leuchtweitenregulierung automatisch

Full-LED-Rückleuchten mit 3D-Effekt

LED-Blinklicht mit statischem Kurvenlicht

Sitze

Ergonomische Komfortsitze mit AGR-Gütesiegel

Fahrer- und Beifahrersitz höhenverstellbar

Kopfstützen höhenverstellbar

Lendenwirbelstütze elektrisch

Rücksitzbank und -lehne 40/60 geteilt umklappbar, "Magic Flat"-System mit Bedienelement im Kofferraum

Außendesign

Doppelrohrauspuff mit verchromten Endrohren
Heckschürze mit Diffusor-Optik in hochglänzendem Schwarz
Außenspiegelkappen in Perla Nera Schwarz
Seitenscheiben in Reihe 2 und Heckscheibe stärker getönt
Zierleisten in hochglänzendem Schwarz an den Seitenfenstern
Dachreling in hochglänzendem Schwarz

Räder und Reifen

Reifenpannenset (Kompressor und Pannenspray)
18" Zweifarbige Leichtmetallfelgen "Sperone"

Innendesign

Dachhimmel in Schwarz
Dekoreinlagen in Karbon-Optik für Türverkleidungen und Armaturenbrett
Einstiegsleisten in Edelstahl
Fußmatten vorn und hinten
Multifunktions-Lederlenkrad
Ziernähte in Kupfer an der Armaturentafel
Pedalerie in Aluminium

Polster

Polster: Stoff / Kunstleder "Belomka" in Schwarz

Audio & Telematik

3D-Navigationssystem NAC
Audioanlage RCC
Digitaler Radioempfang DAB+
Mirror Screen
PEUGEOT Connect Box
Multifunktionaler Touchscreen mit 10"-HD Farbbildschirm
Kippschalter "Toggle Switches", Zugriff auf die wichtigsten Funktionen wie Radio, Klimaanlage, Navigationssystem, Fahrzeugeinstellungen, Telefon und Konnektivität

nicht zugeteilt

Kühlergrill im Rennflaggenmuster in "Dark Chrome" mit Umrandung in hochglänzendem Schwarz
HYBRID-Logo an den Kotflügeln und auf der Kofferraumklappe

Eigenschaften Ihres Modells

Kombinierter Verbrauch nach WLTP**

1.5 l/100 km***

Max. Reichweite (AER)**

49 km***

CO₂-Emission (gewichtet, kombiniert)**

34 g/km

Verbrauch nach WLTP	Verbrauch Kombiniert nach WLTP (l/km)	1.5
	CO ₂ -Emissionen kombiniert (g/km)	34
Motor	Hubraum (ccm)	1598
	Maximale Leistung in kW bei min-1	165
	Maximale Leistung in PS bei min-1	225
	Maximales Drehmoment in Nm bei min-1	360
	Maximale Leistung in kW/PS (Elektromotor)	81/110
	Leistung Benzinmotor in kW/PS bei U/min	133/181/6000
	Maximales Drehmoment Benzinmotor in Nm bei U/min	300/3000
	Maximales Drehmoment Elektromotor vorn in Nm	320
Abmessungen	Länge (mm)	4778
	Breite (mm)	1859
	Höhe (mm)	1420
	Radstand (mm)	2793
Volumen	Tankvolumen (l)	43
	Kofferraumvolumen (l)	530-1780
Gewicht	Leergewicht (kg)	1820-1959
	Maximale Anhängelast gebremst (kg)	1340
	Maximale Anhängelast ungebremst (kg)	745
	Zuladung/Nutzlast (kg)	331-470
	Zul. Gesamtgewicht (kg)	2290

Fahrleistungen	Höchstgeschwindigkeit (in km/h)	240
	Beschleunigung von 0 auf 100 km/h (in Sek.)	8,0
Sonstiges	Schadstoffnorm	Euro 6d
	Reifen	235/45 R18 98Y
Preisliste	Aktueller Stand	November 2021

* Alle Preise, Ausstattungsmerkmale und Abbildungen sind unverbindlich, inkl. 19 % MwSt. Wir behalten uns Änderungen von Konstruktion und Ausstattung vor. Die Angaben und Abbildungen auf diesen Seiten sind unverbindlich und stellen nur eine annähernde Beschreibung dar. Die PEUGEOT Deutschland GmbH behält sich Änderungen des Liefergegenstandes gegenüber diesen Seiten vor, z. B. im Hinblick auf technische Daten, Konstruktionen, Ausstattung und äußeres Erscheinungsbild. Ihr PEUGEOT Händler informiert Sie gerne über etwaige Änderungen. Bitte beachten Sie, dass manche Modelle, Ausstattungsdetails oder Lackfarben vorübergehend nicht erhältlich sein können. Unsere elektronischen Broschüren stehen Ihnen für weitere nützliche Informationen zur Verfügung.

** Für alle Benzin- und Dieselsonversionen stehen keine offiziellen NEFZ-Werte zur Verfügung, da diese entsprechend der europäischen Verordnungen ausschließlich nach WLTP homologiert worden sind. Das realitätsnähere Prüfverfahren WLTP (Worldwide harmonized Light vehicles Test Procedure) hat das Prüfverfahren unter Bezugnahme auf den NEFZ (Neuer Europäischer Fahrzyklus) ersetzt und wird auch zur Ermittlung der KFZ-Steuer herangezogen. Der Kraftstoffverbrauch und die CO₂-Emissionen eines Fahrzeugs hängen nicht nur von der effizienten Ausnutzung des Kraftstoffs durch das Fahrzeug ab, sondern werden auch vom Fahrverhalten und anderen nichttechnischen Faktoren beeinflusst. *** Für alle Plug-In Hybridversionen wurden die angegebenen Werte nach WLTP (Worldwide harmonized Light vehicles Test Procedure) ermittelt. Das realitätsnähere Prüfverfahren WLTP hat das Prüfverfahren unter Bezugnahme auf den NEFZ (Neuer Europäischer Fahrzyklus) ersetzt und wird auch zur Ermittlung der KFZ-Steuer herangezogen. Der Stromverbrauch und die Reichweite beziehen sich auf die ersten 100 Kilometer in Verbindung mit einer vollen Ladung der Batterie. Die Reichweite (AER) beschreibt die Fahrt im reinen Elektromodus. Die angegebenen Reichweiten und Werte stellen einen Durchschnittswert der jeweiligen Modellreihe dar. Sie können unter Alltagsbedingungen abweichen und sind von verschiedenen Faktoren abhängig, z. B. Ausstattung, gewählten Optionen, Bereifung, Außentemperatur, persönliche Fahrweise oder Streckenbeschaffenheit. Gewichtete Werte sind Mittelwerte für Kraftstoff- und Stromverbrauch von extern aufladbaren Hybridelektrofahrzeugen bei durchschnittlichem Nutzungsprofil und täglichem Laden der Batterie. **** Für alle Elektroversionen wurden die Energieverbrauchs- und CO₂-Emissionswerte nach dem neu eingeführten Prüfverfahren WLTP (Worldwide harmonized Light vehicles Test Procedure) ermittelt, das auch zur Ermittlung der KFZ-Steuer herangezogen wird. Die angegebenen Reichweiten und Werte stellen einen Durchschnittswert der jeweiligen Modellreihe dar. Sie können unter Alltagsbedingungen abweichen und sind von verschiedenen Faktoren abhängig, z. B. Ausstattung, gewählte Optionen, Bereifung, Außentemperatur, persönliche Fahrweise oder Streckenbeschaffenheit. Die Angaben zu Kraftstoffverbrauch und CO₂-Emissionen beziehen sich nicht auf ein einzelnes Fahrzeug und sind nicht Bestandteil des Angebots, sondern dienen allein Vergleichszwecken zwischen den verschiedenen Fahrzeugtypen. Weitere Informationen zum offiziellen Kraftstoffverbrauch und den offiziellen spezifischen CO₂-Emissionen neuer Personenkraftwagen, gemäß amtlichem Messverfahren in der jeweils gültigen Fassung, können dem „Leitfaden über den Kraftstoffverbrauch, die CO₂-Emissionen und den Stromverbrauch neuer Personenkraftwagen“ entnommen werden, der an allen Verkaufsstellen kostenlos erhältlich ist oder über [\[url=https://www.dat.de\]](https://www.dat.de) im Internet zum Download bereitsteht.