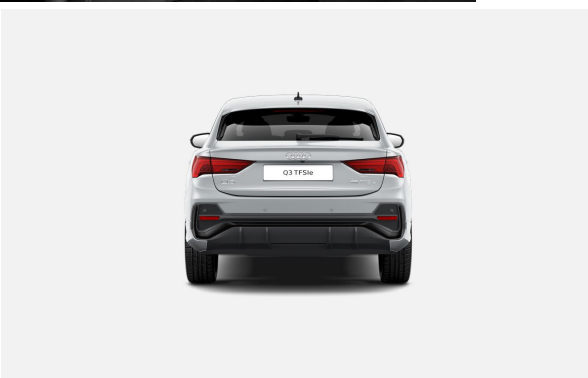




Q3 Sportback TFSI e

S line 45 TFSI e S tronic

Gesamtpreis: 60.728,75 EUR



Audi Code

AM3B5QYJ

www.audi.de/AM3B5QYJ



Zusammenfassung

Q3 Sportback TFSI e
S line 45 TFSI e S tronic

Gesamtpreis
60.728,75 EUR



Exterieur Farbe
Gletscherweiß Metallic 700,00 EUR

Interieur Farbe
Material: Leder/Kunstleder mono.pur 550-Kombination S line
schwarz-schwarz-felsgrau, schwarz-schwarz, schwarz, schwarz

Technische Daten

Motorbauart	Reihen-4-Zylinder-Ottomotor mit Direkteinspritzung, Lambda-Regelung, Klopfregelung und Abgasturboaufladung
Hubraum	1395 cm ³
Max. Leistung	110 kW (150 PS) bei 5000 - 6000 min ⁻¹ / 180 kW (245 PS) Systemleistung Elektromotor und Verbrennungsmotor
Max. Drehmoment	250 Nm bei 1550 - 3500 min ⁻¹
Höchstgeschwindigkeit	210 km/h
Beschleunigung 0-100 km/h	7,3 s
Kraftstoffart **	Super schwefelfrei ROZ 95

Audi Code
AM3B5QYJ
www.audi.de/AM3B5QYJ

Sonderausstattung

Gletscherweiß Metallic	2Y2Y	700,00 EUR
------------------------	------	------------

Ablage- und Gepäckraumpaket	QE1	210,00 EUR
-----------------------------	-----	------------

Abwahlpaket Audi phone box	PAO	-360,00 EUR
----------------------------	-----	-------------

adaptiver Geschwindigkeitsassistent	PCG	390,00 EUR
-------------------------------------	-----	------------



Ambiente-Lichtpaket	QQ1	250,00 EUR
---------------------	-----	------------

Audi smartphone interface	UI2	535,00 EUR
---------------------------	-----	------------



Audi Soundsystem	9VD	290,00 EUR
------------------	-----	------------



Außenspiegel elektrisch einstell-, beheiz- und anklappbar	6XE	220,00 EUR
---	-----	------------

Businesspaket	WDC	3.200,00 EUR
---------------	-----	--------------

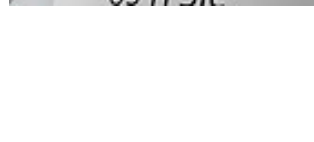
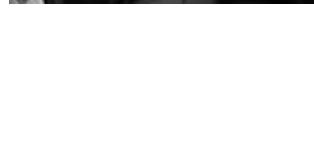


Einparkhilfe plus	7X2	750,00 EUR
-------------------	-----	------------



Gepäckraumklappe elektrisch öffnend und schließend	4E7	490,00 EUR
--	-----	------------

Innenspiegel automatisch abblendend, rahmenlos	4L6	175,00 EUR
Interieur S line	WQS	1.800,00 EUR
Komfortschlüssel	4I3	410,00 EUR
Leder/Kunstleder mono.pur 550-Kombination S line	N1P	250,00 EUR
LED-Scheinwerfer und LED-Heckleuchten mit dynamischem Blinklicht Heck	PX2	890,00 EUR
MMI Navigation plus	PNB	0,00 EUR
Optikpaket schwarz	4ZD	550,00 EUR
Privacy-Verglasung (Scheiben abgedunkelt)	QL5	400,00 EUR
Rückfahrkamera	KA2	410,00 EUR
Rücksitzbank plus mit Mittelarmlehne und Cupholder	5KR	0,00 EUR
Räder, 20-Speichen-V-Design, graphitgrau, glanzgedreht, 7 J x 19, Reifen 235/50 R 19	V72	1.050,00 EUR
Sitzheizung vorn	4A3	340,00 EUR
Stoßfänger S line in Volllackierung (Wagenfarbe)	2JD	250,00 EUR





Türarmauflage in Kunstleder	7HC	0,00 EUR
<hr/>		
Umweltbonus Hersteller	Y4E	-2.231,25 EUR
<hr/>		
Vorbereitung für Anhängervorrichtung	1M5	160,00 EUR
<hr/>		
Summe		11.128,75 EUR

Serienausstattung

Lade-Equipment

NW1	e-tron Ladesystem kompakt
73P	Industriestecker CEE 16 A, 400 V, lang und gerade, für das e-tron Ladesystem
70T	Ladekabel HH Typ E/F (DT/FR)
76C	Ladekabel Mode 3 für öffentliches Laden

Komfort

6XD	Außenspiegel elektrisch einstell- und beheizbar Ersetzt durch: Außenspiegel elektrisch einstell-, beheiz- und anklappbar
4I2	Funkschlüssel, ohne Safelock Ersetzt durch: Komfortschlüssel
4L2	Innenspiegel abblendbar Ersetzt durch: Innenspiegel automatisch abblendend, rahmenlos
4H5	Kindersicherung
9JA	Nichtraucherausführung
7AA	Wegfahrsperrung elektronisch
9AK	2-Zonen-Komfortklimaautomatik

Infotainment

NZ4	Audi connect Notruf & Service
EL1	Audi connect Remote & Control (für MMI Radio plus) Ersetzt durch: Audi connect Remote & Control (für MMI Navigation plus)
UE7	Audi music interface Ersetzt durch: Audi smartphone interface
9ZX	Bluetooth-Schnittstelle
QV3	Digitaler Radioempfang
9S0	Digitales Kombiinstrument Ersetzt durch: Audi virtual cockpit plus
8RL	6 Lautsprecher Ersetzt durch: Audi Soundsystem

Assistenzsysteme

7W1	Audi pre sense basic
6K2	Audi pre sense front Ersetzt durch: Audi pre sense front für adaptiven Geschwindigkeitsassistenten
UG1	Berganfahrassistent
8T9	Einstellbarer Geschwindigkeitsbegrenzer Ersetzt durch: adaptiver Geschwindigkeitsassistent
UH1	Elektromechanische Parkbremse
6I3	Spurverlassenswarnung
7Y1	Spurwechselwarnung

Technik & Sicherheit

4UF	Airbag für Fahrer und Beifahrer mit Beifahrer-Airbag-Deaktivierung
2H6	Audi drive select
1JA	Komfortfahrwerk
1N7	Progressivlenkung
2EV	Scheibenbremsen hinten, 17 Zoll
1LA	Scheibenbremsen vorn, 17 Zoll (ECE)
4X3	Seitenairbags vorn und Kopfairbagsystem
1T3	Verbandmaterial und Warndreieck

Interieur Linien

NOL	Stoff Argument Ersetzt durch: Leder/Kunstleder mono.pur 550-Kombination S line
-----	--



Räder & Reifen

1S3	Bordwerkzeug
C3Q	Räder, 5-V-Speichen-Design (S-Design), 7 J x 18, Reifen 235/55 R 18 Ersetzt durch: Räder, 20-Speichen-V-Design, graphitgrau, glanzgedreht, 7 J x 19, Reifen 235/50 R 19
7K1	Reifendruck-Kontrollanzeige
1G8	Reifenreparaturset
J94	Reifen 235/55 R18 100V Super-Rollwiderstandsoptimiert, Generation 2 (Polymerbeschichtung) Ersetzt durch: Reifen 235/50 R19 99V

Licht außen

8VA	Heckleuchten Ersetzt durch: LED-Heckleuchten mit dynamischem Blinklicht
8N6	Licht-/Regensensor
8TB	Nebelschlussleuchten
8EX	Scheinwerfer Ersetzt durch: LED-Scheinwerfer
8K4	Tagfahrlicht

Exterieur Design

6FA	Außenspiegelgehäuse in Wagenfarbe
4ZB	Glanzpaket Ersetzt durch: Optikpaket schwarz
5J1	Heckspoiler
2Z8	Modellbezeichnung und Leistungs-/Technologie-Schriftzug
2JK	Stoßfänger S line in Kontrastlackierung Ersetzt durch: Stoßfänger S line in Volllackierung (Wagenfarbe)

Dachsysteme & Verglasung

4GF	Frontscheibe in Wärmeschutz- und Akustikverglasung
-----	--

Sitze

3B4	ISOFIX und Top Tether für Fondsitze außen
3T2	Kopfstützen hinten (3 Stück)
5ZF	Kopfstützen vorn
6E3	Mittelarmlehne vorn
Q1A	Normalsitze vorn Ersetzt durch: Sportsitze vorn
5KN	Rücksitzbank plus Ersetzt durch: Rücksitzbank plus mit Mittelarmlehne und Cupholder
3L3	Vordersitze manuell einstellbar

Interieur Design

GT6	Akzentflächen schwarz glänzend
6NJ	Dachhimmel in Stoff mondsilber Ersetzt durch: Dachhimmel in Stoff schwarz
5MA	Dekoreinlage Micrometallic silber Ersetzt durch: Dekoreinlage Aluminium matt gebürstet dunkel
VT5	Einstiegsleisten mit Aluminiumeinlegern vorn, beleuchtet, S-Schriftzug
OTD	Fußmatten vorn und hinten

Lenkräder & Bedienelemente

2PU	Lederlenkrad, 3-Speichen-Design, mit Multifunktion Ersetzt durch: Lederlenkrad, 3-Speichen-Design, mit Multifunktion plus
6F4	Seitliche Dekorfolien Ersetzt durch: Embleme

Licht

QQ0	Innenbeleuchtung Ersetzt durch: Ambiente-Lichtpaket
-----	---



Weitere

- GM4 akustisches Fahrzeug-Warnsystem
- C31 Betriebserlaubnis Nachtrag
- 1Z2 Erhöhh. der Serienkraftstoffstofferstbefüllung
- VL6 Fußgänger- und Radfahrerschutzmaßnahmen,
erweitert und vorausschauend
- QL1 Heckscheibe, hintere Tür- und Seitenscheiben in
Klarglas
Ersetzt durch: Privacy-Verglasung (Scheiben
abgedunkelt)
- K5A Karosserieform Variante 1
- KK3 Kältemittel R1234yf
- 2P2 Ladekantenschutz in Edelstahl
- FZ1 N.N.N. Ausführung 1
- QG1 Wartungsintervallverlängerung



Technische Daten

Motor

Motorbauart	Reihen-4-Zylinder-Ottomotor mit Direkteinspritzung, Lambda-Regelung, Klopfregelung und Abgasturboaufladung
Motormanagement	Vollelektronisch Benzin
Abgasreinigungssystem	Katalysator, Lambdasonde, Ottopartikelfilter

Leistung

Hubraum	1395 cm ³
Max. Leistung	110 kW (150 PS) bei 5000 - 6000 min ⁻¹ / 180 kW (245 PS) Systemleistung Elektromotor und Verbrennungsmotor
Max. Drehmoment	250 Nm bei 1550 - 3500 min ⁻¹

Elektroantrieb

elektrisches Drehmoment	330 Nm
Gesamtdrehmoment System	400 Nm
Batterietyp	Lithium-Ionen
Brutto-Batterie-Kapazität	13,0 kWh
Netto-Batterie-Kapazität	10,4 kWh
elektrische Leistung	85 kW

Kraftübertragung

Antriebsart	Vorderradantrieb
Kupplung	Doppelkupplung
Getriebeart	6-Gang S tronic

Fahrwerk

Vorderachse	McPherson-Federbeinachse vorne
Hinterachse	4-Lenker-Hinterachse
Reifen	Reifen 235/50 R19 99V
Räder	Räder, 20-Speichen-V-Design, graphitgrau, glanzgedreht, 7 J × 19, Reifen 235/50 R 19

Bremssystem

Bremssystem	Diagonal-2-Kreis Bremssystem mit ESC/ABS/EBV, Bremskraftverstärker, hydraulischer Bremsassistent; vorn: Faustsattel, Bremsscheibe innenbelüftet; hinten: Faustsattel mit integrierter elektr. Parkbremse, Bremsscheibe innenbelüftet
-------------	--

Lenkung

Lenkung	Elektromechanische Lenkung mit geschwindigkeitsabhängiger Servounterstützung; Wendekreis ca. 11,8 m
---------	---

Gewicht

Leergewicht *	1815 kg
Zul. Gesamtgewicht	2320 kg
Zul. Dachlast/Stützlast	75/90 kg

Zul. Anhängerlast

ungebremst	750 kg
bei 12% Steigung	1400 kg
bei 8% Steigung	1700 kg

Volumen

Gepäckraumvolumen	380/1250 l
Tankinhalt, ca.	45 l



Fahrleistung

Höchstgeschwindigkeit	210 km/h
Beschleunigung 0-100 km/h	7,3 s

Versicherungsklassen

Haftpflicht	16
Vollkasko	21
Teilkasko	23

Verbrauch

Kraftstoffart **	Super schwefelfrei ROZ 95
------------------	---------------------------

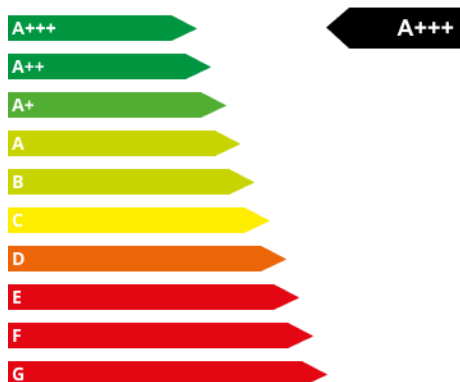
Verbrauchs- und Emissionswerte nach NEFZ ***

kombiniert ***	1,6 l/100km
CO ₂ -Emissionen kombiniert ***	38 g/km
Stromverbrauch kombiniert ***	15.8 kWh/100 km
Emissionsklasse	Euro 6d-ISC-FCM

CO₂-Emissionen und Kraftstoffverbrauch

CO₂-Effizienzklasse

Auf der Grundlage der gemessenen CO₂-Emissionen unter Berücksichtigung der Masse des Fahrzeugs ermittelt.



Jahressteuer für dieses Fahrzeug 28 EUR

Energieträgerkosten bei einer Laufleistung von 20.000 km:

Kraftstoffkosten (Super schwefelfrei ROZ 95) bei einem Kraftstoffpreis von 1,29 Euro/Liter 413 EUR

Stromkosten bei einem Strompreis von 0,27 Euro/kWh 866 EUR

Erstellt am: 20.12.2021

Verbrauchs- und Emissionswerte nach WLTP ***

Kombiniert *** 2,0 l/100km

CO₂-Emissionen kombiniert *** 44 g/km

Rein elektrische Reichweite (kombiniert in km) *** 46 km

Rein elektrische Reichweite (innerorts in km, EAER City nach WLTP *** 56 km



Weitere Informationen

* Fahrzeugleergewicht mit Fahrer (75 kg) und Kraftstoffbehälter zu 90% gefüllt, ermittelt nach der VO (EU) 1230/2012 in der gegenwärtig geltenden Fassung. Durch Sonderausstattungen können sich das Leergewicht und der Luftwiderstandsbeiwert des Fahrzeugs erhöhen, wodurch die mögliche Nutzlast bzw. Höchstgeschwindigkeit entsprechend verringert wird.

** Die Verwendung von unverbleitem Kraftstoff Super schwefelfrei ROZ 95 nach DIN EN 228 wird empfohlen. Wenn nicht verfügbar: unverbleiter Kraftstoff Normal schwefelfrei ROZ 91 nach DIN EN 228 mit geringer Leistungsminderung. Kraftstoffqualität bleifrei ROZ 95 mit einem maximalen Ethanolanteil von 10 % (E10) ist grundsätzlich verwendbar. Die Angaben zum Verbrauch beziehen sich auf den Betrieb mit Kraftstoff ROZ 95 nach 692/2008/EG.

*** Die angegebenen Verbrauchs- und Emissionswerte wurden nach den gesetzlich vorgeschriebenen Messverfahren ermittelt. Seit dem 1. September 2017 werden bestimmte Neuwagen bereits nach dem weltweit harmonisierten Prüfverfahren für Personenwagen und leichte Nutzfahrzeuge (Worldwide Harmonized Light Vehicles Test Procedure, WLTP), einem realistischeren Prüfverfahren zur Messung des Kraftstoffverbrauchs und der CO₂-Emissionen, typgenehmigt. Ab dem 1. September 2018 wird der WLTP schrittweise den neuen europäischen Fahrzyklus (NEFZ) ersetzen. Wegen der realistischeren Prüfbedingungen sind die nach dem WLTP gemessenen Kraftstoffverbrauchs- und CO₂-Emissionswerte in vielen Fällen höher als die nach dem NEFZ gemessenen. Dadurch können sich ab 1. September 2018 bei der Fahrzeugbesteuerung entsprechende Änderungen ergeben. Weitere Informationen zu den Unterschieden zwischen WLTP und NEFZ finden Sie unter www.audi.de/wltp.

Aktuell sind noch die NEFZ-Werte verpflichtend zu kommunizieren. Soweit es sich um Neuwagen handelt, die nach WLTP typgenehmigt sind, werden die NEFZ-Werte von den WLTP-Werten abgeleitet. Die zusätzliche Angabe der WLTP-Werte kann bis zu deren verpflichtender Verwendung freiwillig erfolgen. Soweit die NEFZ-Werte als Spannen angegeben werden, beziehen sie sich nicht auf ein einzelnes, individuelles Fahrzeug und sind nicht Bestandteil des Angebotes.

Sie dienen allein Vergleichszwecken zwischen den verschiedenen Fahrzeugtypen. Zusatzausstattungen und Zubehör (Anbauteile, Reifenformat usw.) können relevante Fahrzeugparameter, wie z. B. Gewicht, Rollwiderstand und Aerodynamik verändern und neben Witterungs- und Verkehrsbedingungen sowie dem individuellen Fahrverhalten den Kraftstoffverbrauch, den Stromverbrauch, die CO₂-Emissionen und die Fahrleistungswerte eines Fahrzeugs beeinflussen. Weitere Informationen zum offiziellen Kraftstoffverbrauch und den offiziellen spezifischen CO₂-Emissionen neuer Personenkraftwagen können dem „Leitfaden über den Kraftstoffverbrauch, die CO₂-Emissionen und den Stromverbrauch neuer Personenkraftwagen“ entnommen werden, der an allen Verkaufsstellen und bei der DAT Deutsche Automobil Treuhand GmbH, Hellmuth-Hirth-Str. 1, D-73760 Ostfildern oder unter www.dat.de unentgeltlich erhältlich ist.

Hinweis:

Für im Zeitraum vom 12.06.2020 bis 31.12.2024 erstzugelassene PKW mit einem CO₂-Wert von bis zu 95 g/km reduziert sich der angegebene Betrag der Jahressteuer für einen Zeitraum von maximal fünf Jahren um 30 Euro pro Jahr - bzw. bei Saisonkennzeichen um den entsprechenden Bruchteil - (maximal jedoch auf null). Diese steuerliche Vergünstigung endet spätestens am 31.12.2025. Alle Preise sind inklusive der geltenden gesetzlichen MwSt. Die Sonderausstattungspreise gelten nur für den Einbau im Herstellerwerk. Wir bemühen uns stets, Ihnen die aktuell gültigen Preise zu nennen. Dennoch kann es in Ausnahmefällen vorkommen, dass die Preisangaben nicht tagesaktuell sind.

Das auf dem Ausdruck abgebildete Fahrzeug ist teilweise mit Sonderausstattungen gegen Mehrpreis ausgestattet, die von Ihrer persönlichen Konfiguration abweichen. Die Konfiguration dient nur der unverbindlichen allgemeinen Information und ersetzt nicht die eingehende individuelle Beratung für eine Kaufentscheidung. Die technischen Merkmale und Ausstattungen des konfigurierten Fahrzeugs sind lediglich Beispiele. Solche Merkmale und Ausstattungen können insbesondere landesspezifisch variieren. Jederzeitige Änderungen bleiben vorbehalten. Verbindliche Angaben zu den technischen Merkmalen, Ausstattungen oder Eigenschaften unserer Fahrzeuge erhalten Sie ausschließlich jeweils aktuell von Ihrem Vertragshändler oder Importeur.

Der Kraftstoffverbrauch und die CO₂-Emissionen eines Fahrzeugs hängen nicht nur von der effizienten Ausnutzung des Kraftstoffs durch das Fahrzeug ab, sondern werden auch vom Fahrverhalten und anderen nichttechnischen Faktoren beeinflusst. CO₂ ist das für die Erderwärmung hauptsächlich verantwortliche Treibhausgas.

Die AUDI AG stellt die Inhalte dieser Internetseiten mit großer Sorgfalt zusammen und sorgt für deren regelmäßige Aktualisierung. Die Angaben dienen dennoch nur der unverbindlichen allgemeinen Information und ersetzen nicht die eingehende individuelle Beratung für eine Kaufentscheidung. Die technischen Merkmale und Ausstattungen der beschriebenen Fahrzeuge sind lediglich Beispiele. Solche Merkmale und Ausstattungen können insbesondere landesspezifisch variieren. Jederzeitige Änderungen bleiben vorbehalten. Verbindliche Angaben zu den technischen Merkmalen, Ausstattungen oder



Eigenschaften unserer Fahrzeuge erhalten Sie ausschließlich jeweils aktuell von Ihrem Vertragshändler oder Importeur. Alle Angaben basieren auf den Merkmalen des deutschen Marktes.

EU Reifenkennzeichnung

(1/2)

Informationen zur EU Reifenkennzeichnung

<https://www.audi.de/de/brand/de/neuwagen/eu-reifenlabel.html>

Hinweis

Die gezielte Bestellung eines bestimmten Reifenfabrikats ist aus logistischen und produktionstechnischen Gründen nicht möglich.

Hauptbereifung

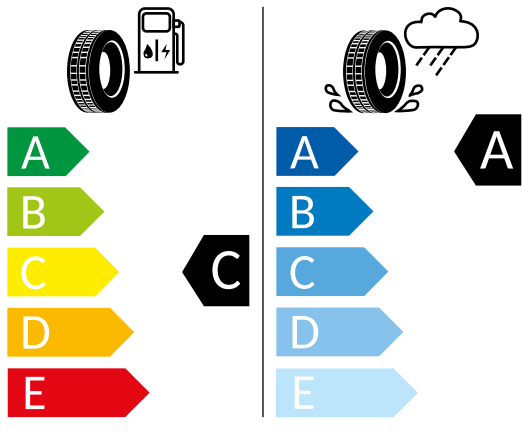
V72

Räder, 20-Speichen-V-Design, graphitgrau, glanzgedreht, 7 J x 19, Reifen 235/50 R 19



GOODYEAR 541874

235/50 R19 99 V C1

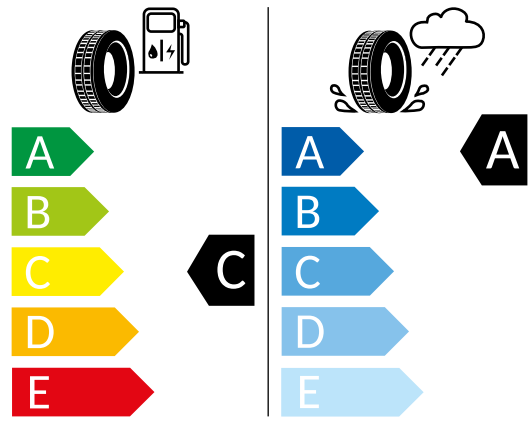


2020/740



BRIDGESTONE 10397

235/50 R19 99 V C1



2020/740

Produktdatenblatt

<https://oneapi.volkswagen.com/relas/v1/render/productsheet/BRIDGESTONE/10397/235%2F50%20R19%2099%20V/20211220?language=de>

Produktdatenblatt

<https://oneapi.volkswagen.com/relas/v1/render/productsheet/GOODYEAR/541874/235%2F50%20R19%2099%20V/20211220?language=de>

EU Reifenkennzeichnung

(2/2)

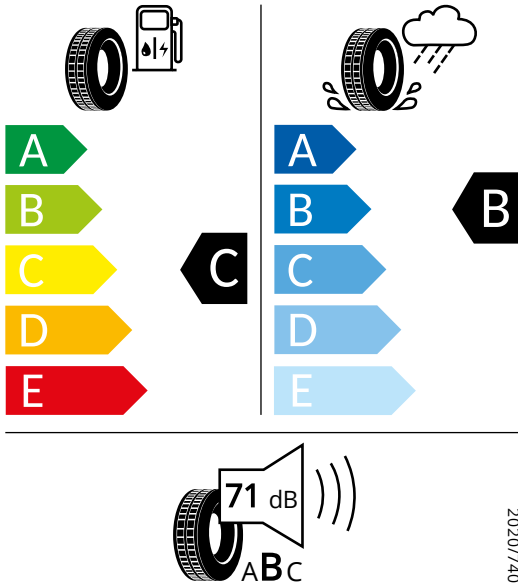


Hankook

1021647

235/50 R19 99 V

C1



Produktdatenblatt

<https://oneapi.volkswagen.com/relas/v1/render/productsheet/Hankook/1021647/235%2F50%20R19%2099%20V/20211220?language=de>