

208

GT 5-Türer | Elektromotor 136 50-kWh-Batterie Einstufengetriebe

WLTP > 0 g/km



Gesamtpreis (UVP)

38.110 € inkl. 19 % MwSt.*

Mein Modell & Motorisierung

36.750 € inkl. 19 % MwSt.*

208

GT 5-Türer | Elektromotor 136 50-kWh-Batterie Einstufengetriebe

Kraftstoff

 **Elektro**

Getriebe

 **Automatikgetriebe**

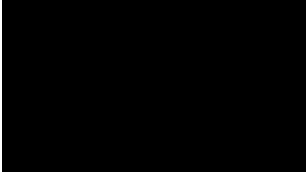
Leistung

100 kW / 136 PS

Meine Designauswahl

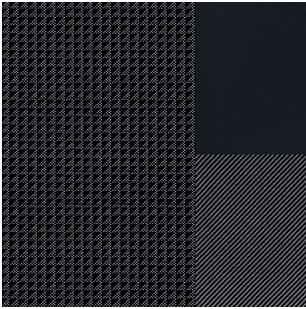
520 € inkl. 19 % MwSt.*

Aussendesign



Met. Perla Nera Schwarz
+ 520 € Inkl. MwSt.

Innenraum

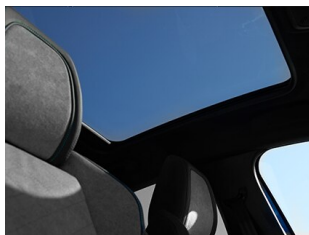


Stoff/Kunstleder Schwarz (Capy)
Inklusive

Meine Ausstattungen & Optionen

840 € Inkl. MwSt.

Optional



Komfort

Panorama-Glasdach mit manueller Jalousie
+550 € Inkl. MwSt.



Sitze

Sitzheizung vorn, einstellbar in 3 Stufen
+290 € Inkl. MwSt.

Serienmäßig (Im Preis enthalten)

Sicherheit

- Kindersicherung
- Akustischer Fußgängerwarner
- Notbremsassistent mit Einschaltautomatik der Warnblinkleuchten
- Scheibenbremsen hinten
- Vordersitze
- ABS (Antiblockiersystem)
- Blinkleuchten mit Spurwechsel-Tippfunktion
- Scheibenbremsen vorn innenbelüftet
- Rücksitze
- EBV (Elektronischer Bremskraftverteiler)
- Innenspiegel automatisch abblendend
- Isifix-Kindersitzhalterungen auf dem Beifahrersitz
- Türverriegelung automatisch beim Anfahren
- ESP (Elektronisches Stabilitätsprogramm) mit ASR (Antriebsschlupfregelung)
- Reifendruckkontrollsystem
- 6 Airbags

Komfort

Kleines Lenkrad unten und oben abgeflacht, höhen- und tiefenverstellbar

Klimaautomatik inkl. Aktivkohlefilter

Make-up-Spiegel für Fahrer und Beifahrer beleuchtet

Pollenfilter

Fensterheber vorn elektrisch, mit Komfortschaltung und Einklemmschutz

Fensterheber hinten elektrisch, mit Komfortschaltung und Einklemmschutz

Außenspiegel elektrisch anklappbar, mit LED-Zugangsbeleuchtung

Bordcomputer

Fahrmodischalter "Eco" und "Sport" ("Sport" nur i.V.m. Automatikgetriebe oder Elektromotor)

Fensterheber vorn elektrisch

Digitales 3D-Kombiinstrument mit hochauflösendem 10"-Bildschirm, einstell- und individualisierbar

Frontscheibe geräuschkämmend

Getränkehalter in der Mittelkonsole

Kartentaschen an den Vordersitzlehnen

Mittelarmlehne vorn, mit Staufach

Schlüsselloses Startsystem

Zentralverriegelung mit Funkfernbedienung, von innen aktivierbar

Ablagefach mit Smartphone-Halterung

Außenspiegel elektrisch verstell- und beheizbar, mit integrierten LED-Blinkern

Heckscheibe beheizbar

Assistenzsysteme

Einparkhilfe vorn, akustisch und visuell

Toterwinkelassistent

Active Safety Brake

Berganfahrhilfe

Müdigkeitswarner

Spurhalteassistent, mit Lenkeingriff

Geschwindigkeitsregelanlage mit Geschwindigkeitsbegrenzer

Rückfahrkamera mit 180°-Umgebungsansicht

Active Safety Brake Plus (bei Nacht und Radfahrern)

Einparkhilfe hinten, akustisch und visuell

Frontkollisionswarner

Verkehrsschilderkennung mit Darstellung der Geschwindigkeitsempfehlung im Kombiinstrument

Technik

Steckdose 12 Volt

Feststellbremse elektrisch

Servolenkung elektrisch

Combo-Anschluss (Combined Charging System CCS) am Fahrzeug

Wärmepumpe zur Senkung des Energieverbrauchs und Erhöhung der Reichweiten im realen Alltagsbetrieb

Mode 2-Ladekabel (Typ 2, bis 1,8 kW)

On-Board-Charger 11 kW - dreiphasig

Sitze

3 Kopfstützen hinten

Fahrersitz höhenverstellbar

Beifahrersitz höhenverstellbar

Rücksitzlehne 40/60 geteilt umklappbar

Außendesign

Außenspiegelkappen in Perla Nera Schwarz

Heckspoiler in glänzendem Schwarz

Blende zwischen den Heckleuchten in Schwarz (glänzend ab Active)

Heckschürze in glänzendem Schwarz

GT-Logo auf der Kofferraumklappe

"e"-Logo auf der C-Säule und "e208"-Logo auf der Kofferraumklappe

Radkästen in glänzendem Schwarz

Kühlergrill mit Applikationen in Wagenfarbe

Seitenscheiben in Reihe 2 und Heckscheibe stärker getönt

Zierleiste unterhalb der Seitenfenster in glänzendem Schwarz

Türgriffe außen in Wagenfarbe

Räder und Reifen

Reifenpannenset (Kompressor und Pannenspray)

Zweifarbige Leichtmetallfelgen 'Shaw' 17"

Innendesign

Dachhimmel in Schwarz

Fußmatten vorn und hinten mit Ziernähten in Grün

Grüne Ziernähte am Armaturenbrett, Lenkrad und den Armlehnen der Vorder- und Hintertüren

Innenspiegel rahmenlos

Multifunktions-Lederlenkrad

Multifunktions-Lederlenkrad mit GT-Schriftzug

Pedalserie in Aluminium und Einstiegsleisten vorn aus Edelstahl

Audio & Telematik

Multifunktionaler Touchscreen mit 10"-HD-Farbbildschirm

Digitaler Radioempfang DAB+

Audioanlage RCC

PEUGEOT Connect Box mit den kostenlosen Telematikdiensten PEUGEOT Connect SOS und PEUGEOT Connect Assistance

Mirror Screen

3D-Navigationssystem NAC

Farben

Lackierung Faro Gelb (metallic)

Licht & Sicht

Deckenleuchte vorn, 2 Leselampen vorn

Full-LED-Scheinwerfer mit Leuchtweitenregulierung automatisch

LED-Deckenleuchte vorn, 2 LED-Leselampen vorn und hinten

LED-Tagfahrlicht

Lichtsensoren

LED-Beleuchtung in Weiß an der Mittelkonsole und im Fußraum vorn

LED-Ambientebeleuchtung am Armaturenbrett und an der Türverkleidung, einstellbar in 8 Farben

LED-Heckleuchten

Fernlichtassistent

Follow-me-home-Funktion automatisch

Regensensoren

Eigenschaften Ihres Modells

Elektromotor Verbrauch (kombiniert)****

160 km****

Max. Reichweite****

350 km****

CO₂-Emission (kombiniert)****

0 g/km

Verbrauch nach WLTP	CO ₂ -Emissionen kombiniert (g/km)	0
Motor	Maximale Leistung in kW bei min-1	100/5500
	Maximale Leistung in PS bei min-1	136/5500
	Maximales Drehmoment in Nm bei min-1	260
	Maximale Leistung in kW/PS (Elektromotor)	100/136
	Maximale Leistung in kW (PS) bei U/min	100(136)/5500
Abmessungen	Länge (mm)	4055
	Breite (mm)	1765
	Höhe (mm)	1430
	Radstand (mm)	2540
Volumen	Kofferraumvolumen (l)	265-960
Gewicht	Leergewicht (kg)	1530-1585
	Zuladung/Nutzlast (kg)	325-380
	Zul. Gesamtgewicht (kg)	1910
Fahrleistungen	Höchstgeschwindigkeit (in km/h)	150
	Beschleunigung von 0 auf 100 km/h (in Sek.)	8,1
Sonstiges	Reifen	195/55 R16 84P // 205/45 R17 84P
Preisliste	Aktueller Stand	Oktober 2021

* Alle Preise, Ausstattungsmerkmale und Abbildungen sind unverbindlich, inkl. 19 % MwSt. Wir behalten uns Änderungen von Konstruktion und Ausstattung vor. Die Angaben und Abbildungen auf diesen Seiten sind unverbindlich und stellen nur eine annähernde Beschreibung dar. Die PEUGEOT Deutschland GmbH behält sich Änderungen des Liefergegenstandes gegenüber diesen Seiten vor, z. B. im Hinblick auf technische Daten, Konstruktionen, Ausstattung und äußeres Erscheinungsbild. Ihr PEUGEOT Händler informiert Sie gerne über etwaige Änderungen. Bitte beachten Sie, dass manche Modelle, Ausstattungsdetails oder Lackfarben vorübergehend nicht erhältlich sein können. Unsere elektronischen Broschüren stehen Ihnen für weitere nützliche Informationen zur Verfügung.

** Für alle Benzin- und Dieselsonversionen stehen keine offiziellen NEFZ-Werte zur Verfügung, da diese entsprechend der europäischen Verordnungen ausschließlich nach WLTP homologiert worden sind. Das realitätsnähere Prüfverfahren WLTP (Worldwide harmonized Light vehicles Test Procedure) hat das Prüfverfahren unter Bezugnahme auf den NEFZ (Neuer Europäischer Fahrzyklus) ersetzt und wird auch zur Ermittlung der KFZ-Steuer herangezogen. Der Kraftstoffverbrauch und die CO₂-Emissionen eines Fahrzeugs hängen nicht nur von der effizienten Ausnutzung des Kraftstoffs durch das Fahrzeug ab, sondern werden auch vom Fahrverhalten und anderen nichttechnischen Faktoren beeinflusst. *** Für alle Plug-In Hybridversionen wurden die angegebenen Werte nach WLTP (Worldwide harmonized Light vehicles Test Procedure) ermittelt. Das realitätsnähere Prüfverfahren WLTP hat das Prüfverfahren unter Bezugnahme auf den NEFZ (Neuer Europäischer Fahrzyklus) ersetzt und wird auch zur Ermittlung der KFZ-Steuer herangezogen. Der Stromverbrauch und die Reichweite beziehen sich auf die ersten 100 Kilometer in Verbindung mit einer vollen Ladung der Batterie. Die Reichweite (AER) beschreibt die Fahrt im reinen Elektromodus. Die angegebenen Reichweiten und Werte stellen einen Durchschnittswert der jeweiligen Modellreihe dar. Sie können unter Alltagsbedingungen abweichen und sind von verschiedenen Faktoren abhängig, z. B. Ausstattung, gewählten Optionen, Bereifung, Außentemperatur, persönliche Fahrweise oder Streckenbeschaffenheit. Gewichtete Werte sind Mittelwerte für Kraftstoff- und Stromverbrauch von extern aufladbaren Hybridelektrofahrzeugen bei durchschnittlichem Nutzungsprofil und täglichem Laden der Batterie. **** Für alle Elektroversionen wurden die Energieverbrauchs- und CO₂-Emissionswerte nach dem neu eingeführten Prüfverfahren WLTP (Worldwide harmonized Light vehicles Test Procedure) ermittelt, das auch zur Ermittlung der KFZ-Steuer herangezogen wird. Die angegebenen Reichweiten und Werte stellen einen Durchschnittswert der jeweiligen Modellreihe dar. Sie können unter Alltagsbedingungen abweichen und sind von verschiedenen Faktoren abhängig, z. B. Ausstattung, gewählte Optionen, Bereifung, Außentemperatur, persönliche Fahrweise oder Streckenbeschaffenheit. Die Angaben zu Kraftstoffverbrauch und CO₂-Emissionen beziehen sich nicht auf ein einzelnes Fahrzeug und sind nicht Bestandteil des Angebots, sondern dienen allein Vergleichszwecken zwischen den verschiedenen Fahrzeugtypen. Weitere Informationen zum offiziellen Kraftstoffverbrauch und den offiziellen spezifischen CO₂-Emissionen neuer Personenkraftwagen, gemäß amtlichem Messverfahren in der jeweils gültigen Fassung, können dem „Leitfaden über den Kraftstoffverbrauch, die CO₂-Emissionen und den Stromverbrauch neuer Personenkraftwagen“ entnommen werden, der an allen Verkaufsstellen kostenlos erhältlich ist oder über [\[url=https://www.dat.de/wwww.dat.de/\[url\]\]](https://www.dat.de/wwww.dat.de/[url]) im Internet zum Download bereitsteht.