



# Q3 Sportback TFSI e

S line 45 TFSI e S tronic

Gesamtpreis: 60.728,75 EUR



Audi Code

**ACH5XFCK**

[www.audi.de/ACH5XFCK](http://www.audi.de/ACH5XFCK)



# Zusammenfassung

**Q3 Sportback TFSI e**  
S line 45 TFSI e S tronic

**Gesamtpreis**  
60.728,75 EUR



**Exterieur Farbe**  
Daytonagrau Perleffekt      700,00 EUR

**Interieur Farbe**  
Material: Leder/Kunstleder mono.pur 550-Kombination S line  
schwarz-schwarz-felsgrau, schwarz-schwarz, schwarz, schwarz

## Technische Daten

|                           |   |
|---------------------------|---|
| Motorbauart               | Reihen-4-Zylinder-Ottomotor mit Direkteinspritzung, Lambda-Regelung, Klopfregelung und Abgasturboaufladung            |
| Hubraum                   | 1395 cm <sup>3</sup>  |
| Max. Leistung             | 110 kW (150 PS) bei 5000 - 6000 min <sup>-1</sup> / 180 kW (245 PS) Systemleistung Elektromotor und Verbrennungsmotor |
| Max. Drehmoment           | 250 Nm bei 1550 - 3500 min <sup>-1</sup>  |
| Höchstgeschwindigkeit     | 210 km/h  |
| Beschleunigung 0-100 km/h | 7,3 s   |
| Kraftstoffart             | Super schwefelfrei ROZ 95 **  |

**Audi Code**  
ACH5XFCK  
[www.audi.de/ACH5XFCK](http://www.audi.de/ACH5XFCK)

# Sonderausstattung

---

|                        |      |            |
|------------------------|------|------------|
| Daytonagrau Perleffekt | 6Y6Y | 700,00 EUR |
|------------------------|------|------------|

---

|                             |     |            |
|-----------------------------|-----|------------|
| Ablage- und Gepäckraumpaket | QE1 | 210,00 EUR |
|-----------------------------|-----|------------|

---

|                            |     |             |
|----------------------------|-----|-------------|
| Abwahlpaket Audi phone box | PAO | -360,00 EUR |
|----------------------------|-----|-------------|

---

|                                     |     |            |
|-------------------------------------|-----|------------|
| adaptiver Geschwindigkeitsassistent | PCG | 390,00 EUR |
|-------------------------------------|-----|------------|

---



|                     |     |            |
|---------------------|-----|------------|
| Ambiente-Lichtpaket | QQ1 | 250,00 EUR |
|---------------------|-----|------------|

---

|                           |     |            |
|---------------------------|-----|------------|
| Audi smartphone interface | UI2 | 535,00 EUR |
|---------------------------|-----|------------|

---



|                  |     |            |
|------------------|-----|------------|
| Audi Soundsystem | 9VD | 290,00 EUR |
|------------------|-----|------------|

---



|   |     |            |
|---|-----|------------|
| Außenspiegel elektrisch einstell-, beheiz- und anklappbar | 6XE | 220,00 EUR |
|---|-----|------------|

---

|               |     |              |
|---------------|-----|--------------|
| Businesspaket | WDC | 3.200,00 EUR |
|---------------|-----|--------------|

---



|                   |     |            |
|-------------------|-----|------------|
| Einparkhilfe plus | 7X2 | 750,00 EUR |
|-------------------|-----|------------|

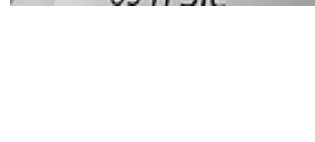
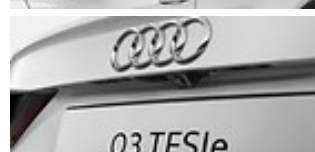
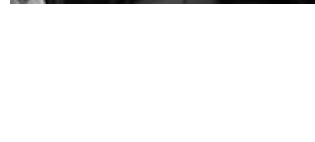
---



|  |     |            |
|--|-----|------------|
| Gepäckraumklappe elektrisch öffnend und schließend | 4E7 | 490,00 EUR |
|--|-----|------------|

---

|  |     |              |
|--|-----|--------------|
| Innenspiegel automatisch abblendend, rahmenlos                                       | 4L6 | 175,00 EUR   |
| Interieur S line   | WQS | 1.800,00 EUR |
| Komfortschlüssel   | 4I3 | 410,00 EUR   |
| Leder/Kunstleder mono.pur 550-Kombination S line                                     | N1P | 250,00 EUR   |
| LED-Scheinwerfer und LED-Heckleuchten mit dynamischem Blinklicht Heck                | PX2 | 890,00 EUR   |
| MMI Navigation plus  | PNB | 0,00 EUR     |
| Optikpaket schwarz   | 4ZD | 550,00 EUR   |
| Privacy-Verglasung (Scheiben abgedunkelt)  | QL5 | 400,00 EUR   |
| Rückfahrkamera   | KA2 | 410,00 EUR   |
| Rücksitzbank plus mit Mittelarmlehne und Cupholder                                   | 5KR | 0,00 EUR     |
| Räder, 20-Speichen-V-Design, graphitgrau, glanzgedreht, 7 J x 19, Reifen 235/50 R 19 | V72 | 1.050,00 EUR |
| Sitzheizung vorn   | 4A3 | 340,00 EUR   |
| Stoßfänger S line in Volllackierung (Wagenfarbe)                                     | 2JD | 250,00 EUR   |





---

|                                      |     |               |
|--------------------------------------|-----|---------------|
| Türaromauflege in Kunstleder         | 7HC | 0,00 EUR      |
| <hr/>                                |     |               |
| Umweltbonus Hersteller               | Y4E | -2.231,25 EUR |
| <hr/>                                |     |               |
| Vorbereitung für Anhängervorrichtung | 1M5 | 160,00 EUR    |
| <hr/>                                |     |               |
| Summe                                |     | 11.128,75 EUR |

# Serienausstattung

---

## Lade-Equipment

|     |  |
|-----|--|
| NW1 | e-tron Ladesystem kompakt  |
| 73P | Industriestecker CEE 16 A, 400 V, lang und gerade, für das e-tron Ladesystem |
| 70T | Ladekabel HH Typ E/F (DT/FR)   |
| 76C | Ladekabel Mode 3 für öffentliches Laden                                      |

---

## Komfort

|     |  |
|-----|--|
| 6XD | Außenspiegel elektrisch einstell- und beheizbar<br><b>Ersetzt durch:</b> Außenspiegel elektrisch einstell-, beheiz- und anklappbar |
| 4I2 | Funkschlüssel, ohne Safelock<br><b>Ersetzt durch:</b> Komfortschlüssel   |
| 4L2 | Innenspiegel abblendbar<br><b>Ersetzt durch:</b> Innenspiegel automatisch abblendend, rahmenlos                                    |
| 4H5 | Kindersicherung  |
| 9JA | Nichtraucherausführung   |
| 7AA | Wegfahrsperrung elektronisch   |
| 9AK | 2-Zonen-Komfortklimaautomatik  |

---

## Infotainment

|     |   |
|-----|---|
| NZ4 | Audi connect Notruf & Service   |
| EL1 | Audi connect Remote & Control (für MMI Radio plus)<br><b>Ersetzt durch:</b> Audi connect Remote & Control (für MMI Navigation plus) |
| UE7 | Audi music interface<br><b>Ersetzt durch:</b> Audi smartphone interface   |
| 9ZX | Bluetooth-Schnittstelle   |
| QV3 | Digitaler Radioempfang  |
| 9S0 | Digitales Kombiinstrument<br><b>Ersetzt durch:</b> Audi virtual cockpit plus  |
| 8RL | 6 Lautsprecher<br><b>Ersetzt durch:</b> Audi Soundsystem  |

---

## Assistenzsysteme

|     |  |
|-----|--|
| 7W1 | Audi pre sense basic   |
| 6K2 | Audi pre sense front<br><b>Ersetzt durch:</b> Audi pre sense front für adaptiven Geschwindigkeitsassistenten |
| UG1 | Berganfahrassistent  |
| 8T9 | Einstellbarer Geschwindigkeitsbegrenzer<br><b>Ersetzt durch:</b> adaptiver Geschwindigkeitsassistent         |
| UH1 | Elektromechanische Parkbremse  |
| 6I3 | Spurverlassenswarnung  |
| 7Y1 | Spurwechselwarnung   |

---

## Technik & Sicherheit

|     |  |
|-----|--|
| 4UF | Airbag für Fahrer und Beifahrer mit Beifahrer-Airbag-Deaktivierung |
| 2H6 | Audi drive select  |
| 1JA | Komfortfahrwerk  |
| 1N7 | Progressivlenkung  |
| 2EV | Scheibenbremsen hinten, 17 Zoll                                    |
| 1LA | Scheibenbremsen vorn, 17 Zoll (ECE)                                |
| 4X3 | Seitenairbags vorn und Kopfairbagsystem                            |
| 1T3 | Verbandmaterial und Warndreieck                                    |

---

## Interieur Linien

|     |  |
|-----|--|
| NOL | Stoff Argument<br><b>Ersetzt durch:</b> Leder/Kunstleder mono.pur 550-Kombination S line |
|-----|--|



---

### Räder & Reifen

|     |   |
|-----|---|
| 1S3 | Bordwerkzeug  |
| C3Q | Räder, 5-V-Speichen-Design (S-Design), 7 J x 18, Reifen 235/55 R 18<br><b>Ersetzt durch:</b> Räder, 20-Speichen-V-Design, graphitgrau, glanzgedreht, 7 J x 19, Reifen 235/50 R 19 |
| 7K1 | Reifendruck-Kontrollanzeige   |
| 1G8 | Reifenreparaturset  |
| J94 | Reifen 235/55 R18 100V Super-Rollwiderstandsoptimiert, Generation 2 (Polymerbeschichtung)<br><b>Ersetzt durch:</b> Reifen 235/50 R19 99V  |

---

### Licht außen

|     |   |
|-----|---|
| 8VA | Heckleuchten<br><b>Ersetzt durch:</b> LED-Heckleuchten mit dynamischem Blinklicht |
| 8N6 | Licht-/Regensensor  |
| 8TB | Nebelschlussleuchten  |
| 8EX | Scheinwerfer<br><b>Ersetzt durch:</b> LED-Scheinwerfer                            |
| 8K4 | Tagfahrlicht  |

---

### Exterieur Design

|     |   |
|-----|---|
| 6FA | Außenspiegelgehäuse in Wagenfarbe   |
| 4ZB | Glanzpaket<br><b>Ersetzt durch:</b> Optikpaket schwarz  |
| 5J1 | Heckspoiler   |
| 2Z8 | Modellbezeichnung und Leistungs-/Technologie-Schriftzug   |
| 2JK | Stoßfänger S line in Kontrastlackierung<br><b>Ersetzt durch:</b> Stoßfänger S line in Volllackierung (Wagenfarbe) |

---

### Dachsysteme & Verglasung

|     |  |
|-----|--|
| 4GF | Frontscheibe in Wärmeschutz- und Akustikverglasung |
|-----|--|

---

### Sitze

|     |   |
|-----|---|
| 3B4 | ISOFIX und Top Tether für Fondsitze außen   |
| 3T2 | Kopfstützen hinten (3 Stück)  |
| 5ZF | Kopfstützen vorn  |
| 6E3 | Mittelarmlehne vorn   |
| Q1A | Normalsitze vorn<br><b>Ersetzt durch:</b> Sportsitze vorn                                     |
| 5KN | Rücksitzbank plus<br><b>Ersetzt durch:</b> Rücksitzbank plus mit Mittelarmlehne und Cupholder |
| 3L3 | Vordersitze manuell einstellbar   |

---

### Interieur Design

|     |   |
|-----|---|
| GT6 | Akzentflächen schwarz glänzend  |
| 6NJ | Dachhimmel in Stoff mondsilber<br><b>Ersetzt durch:</b> Dachhimmel in Stoff schwarz                     |
| 5MA | Dekoreinlage Micrometallic silber<br><b>Ersetzt durch:</b> Dekoreinlage Aluminium matt gebürstet dunkel |
| VT5 | Einstiegsleisten mit Aluminiumeinlegern vorn, beleuchtet, S-Schriftzug                                  |
| OTD | Fußmatten vorn und hinten   |

---

### Lenkräder & Bedienelemente

|     |   |
|-----|---|
| 2PU | Lederlenkrad, 3-Speichen-Design, mit Multifunktion<br><b>Ersetzt durch:</b> Lederlenkrad, 3-Speichen-Design, mit Multifunktion plus |
| 6F4 | Seitliche Dekorfolien<br><b>Ersetzt durch:</b> Embleme  |

---

### Licht

|     |   |
|-----|---|
| QQ0 | Innenbeleuchtung<br><b>Ersetzt durch:</b> Ambiente-Lichtpaket |
|-----|---|



---

## Weitere

- GM4 akustisches Fahrzeug-Warnsystem
- C31 Betriebserlaubnis Nachtrag
- 1Z2 Erhöh. der Serienkraftstoffstberfüllung
- VL6 Fußgänger- und Radfahrerschutzmaßnahmen,  
erweitert und vorausschauend
- QL1 Heckscheibe, hintere Tür- und Seitenscheiben in  
Klarglas  
**Ersetzt durch:** Privacy-Verglasung (Scheiben  
abgedunkelt)
- K5A Karosserieform Variante 1
- KK3 Kältemittel R1234yf
- 2P2 Ladekantenschutz in Edelstahl
- FZ1 N.N.N. Ausführung 1
- QG1 Wartungsintervallverlängerung



# Technische Daten

## Motor

|                       |  |
|-----------------------|--|
| Motorbauart           | Reihen-4-Zylinder-Ottomotor mit Direkteinspritzung, Lambda-Regelung, Klopfregelung und Abgasturboaufladung |
| Motormanagement       | Vollelektronisch Benzin  |
| Abgasreinigungssystem | Katalysator, Lambdasonde, Ottopartikelfilter   |

## Leistung

|                 |   |
|-----------------|---|
| Hubraum         | 1395 cm <sup>3</sup>  |
| Max. Leistung   | 110 kW (150 PS) bei 5000 - 6000 min <sup>-1</sup> / 180 kW (245 PS) Systemleistung Elektromotor und Verbrennungsmotor |
| Max. Drehmoment | 250 Nm bei 1550 - 3500 min <sup>-1</sup>  |

## Elektroantrieb

|                           |               |
|---------------------------|---------------|
| elektrisches Drehmoment   | 330 Nm        |
| Gesamtdrehmoment System   | 400 Nm        |
| Batterietyp               | Lithium-Ionen |
| Brutto-Batterie-Kapazität | 13,0 kWh      |
| Netto-Batterie-Kapazität  | 10,4 kWh      |
| elektrische Leistung      | 85 kW         |

## Kraftübertragung

|             |                  |
|-------------|------------------|
| Antriebsart | Vorderradantrieb |
| Kupplung    | Doppelkupplung   |
| Getriebeart | 6-Gang S tronic  |

## Fahrwerk

|             |  |
|-------------|--|
| Vorderachse | McPherson-Federbeinachse vorne   |
| Hinterachse | 4-Lenker-Hinterachse   |
| Reifen      | Reifen 235/50 R19 99V  |
| Räder       | Räder, 20-Speichen-V-Design, graphitgrau, glanzgedreht, 7 J × 19, Reifen 235/50 R 19 |

## Bremssystem

|             |  |
|-------------|--|
| Bremssystem | Diagonal-2-Kreis Bremssystem mit ESC/ABS/EBV, Bremskraftverstärker, hydraulischer Bremsassistent; vorn: Faustsattel, Bremsscheibe innenbelüftet; hinten: Faustsattel mit integrierter elektr. Parkbremse, Bremsscheibe innenbelüftet |
|-------------|--|

## Lenkung

|         |   |
|---------|---|
| Lenkung | Elektromechanische Lenkung mit geschwindigkeitsabhängiger Servounterstützung; Wendekreis ca. 11,8 m |
|---------|---|

## Gewicht

|                         |          |
|-------------------------|----------|
| Leergewicht *           | 1815 kg  |
| Zul. Gesamtgewicht      | 2320 kg  |
| Zul. Dachlast/Stützlast | 75/90 kg |

## Zul. Anhängerlast

|                  |         |
|------------------|---------|
| ungebremst       | 750 kg  |
| bei 12% Steigung | 1400 kg |
| bei 8% Steigung  | 1700 kg |

## Volumen

|                   |            |
|-------------------|------------|
| Gepäckraumvolumen | 380/1250 l |
| Tankinhalt, ca.   | 45 l       |



---

### Fahrleistung

|                           |          |
|---------------------------|----------|
| Höchstgeschwindigkeit     | 210 km/h |
| Beschleunigung 0-100 km/h | 7,3 s    |

### Versicherungsklassen

|             |    |
|-------------|----|
| Haftpflicht | 16 |
| Vollkasko   | 21 |
| Teilkasko   | 23 |

---

### Verbrauch

|               |                              |
|---------------|------------------------------|
| Kraftstoffart | Super schwefelfrei ROZ 95 ** |
|---------------|------------------------------|

---

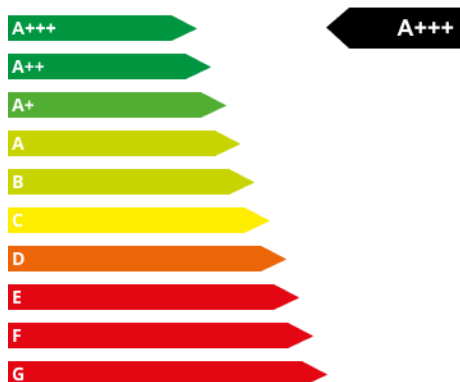
### Verbrauchs- und Emissionswerte nach NEFZ \*\*\*

|  |                 |
|--|-----------------|
| kombiniert ***                             | 1,6 l/100km     |
| CO <sub>2</sub> -Emissionen kombiniert *** | 38 g/km         |
| Stromverbrauch kombiniert ***              | 15.8 kWh/100 km |
| Emissionsklasse                            | Euro 6d-ISC-FCM |

# CO<sub>2</sub>-Emissionen und Kraftstoffverbrauch

## CO<sub>2</sub>-Effizienzklasse

Auf der Grundlage der gemessenen CO<sub>2</sub>-Emissionen unter Berücksichtigung der Masse des Fahrzeugs ermittelt.



Jahressteuer für dieses Fahrzeug 28 EUR

Energieträgerkosten bei einer Laufleistung von 20.000 km:

Kraftstoffkosten (Super schwefelfrei ROZ 95) bei einem Kraftstoffpreis von 1,29 Euro/Liter 413 EUR

Stromkosten bei einem Strompreis von 0,27 Euro/kWh 866 EUR

Erstellt am: 20.12.2021

## Verbrauchs- und Emissionswerte nach WLTP \*\*\*

Kombiniert \*\*\* 2,0 l/100km

CO<sub>2</sub>-Emissionen kombiniert \*\*\* 44 g/km

Rein elektrische Reichweite (kombiniert in km) \*\*\* 46 km

Rein elektrische Reichweite (innerorts in km, EAER City nach WLTP \*\*\* 56 km

## Weitere Informationen

\* Fahrzeugleergewicht mit Fahrer (75 kg) und Kraftstoffbehälter zu 90% gefüllt, ermittelt nach der VO (EU) 1230/2012 in der gegenwärtig geltenden Fassung. Durch Sonderausstattungen können sich das Leergewicht und der Luftwiderstandsbeiwert des Fahrzeugs erhöhen, wodurch die mögliche Nutzlast bzw. Höchstgeschwindigkeit entsprechend verringert wird.

\*\* Die Verwendung von unverbleitem Kraftstoff Super schwefelfrei ROZ 95 nach DIN EN 228 wird empfohlen. Wenn nicht verfügbar: unverbleiter Kraftstoff Normal schwefelfrei ROZ 91 nach DIN EN 228 mit geringer Leistungsminderung. Kraftstoffqualität bleifrei ROZ 95 mit einem maximalen Ethanolanteil von 10 % (E10) ist grundsätzlich verwendbar. Die Angaben zum Verbrauch beziehen sich auf den Betrieb mit Kraftstoff ROZ 95 nach 692/2008/EG.

\*\*\* Die angegebenen Verbrauchs- und Emissionswerte wurden nach den gesetzlich vorgeschriebenen Messverfahren ermittelt. Seit dem 1. September 2017 werden bestimmte Neuwagen bereits nach dem weltweit harmonisierten Prüfverfahren für Personenwagen und leichte Nutzfahrzeuge (Worldwide Harmonized Light Vehicles Test Procedure, WLTP), einem realistischeren Prüfverfahren zur Messung des Kraftstoffverbrauchs und der CO<sub>2</sub>-Emissionen, typgenehmigt. Ab dem 1. September 2018 wird der WLTP schrittweise den neuen europäischen Fahrzyklus (NEFZ) ersetzen. Wegen der realistischeren Prüfbedingungen sind die nach dem WLTP gemessenen Kraftstoffverbrauchs- und CO<sub>2</sub>-Emissionswerte in vielen Fällen höher als die nach dem NEFZ gemessenen. Dadurch können sich ab 1. September 2018 bei der Fahrzeugbesteuerung entsprechende Änderungen ergeben. Weitere Informationen zu den Unterschieden zwischen WLTP und NEFZ finden Sie unter [www.audi.de/wltp](http://www.audi.de/wltp).

Aktuell sind noch die NEFZ-Werte verpflichtend zu kommunizieren. Soweit es sich um Neuwagen handelt, die nach WLTP typgenehmigt sind, werden die NEFZ-Werte von den WLTP-Werten abgeleitet. Die zusätzliche Angabe der WLTP-Werte kann bis zu deren verpflichtender Verwendung freiwillig erfolgen. Soweit die NEFZ-Werte als Spannen angegeben werden, beziehen sie sich nicht auf ein einzelnes, individuelles Fahrzeug und sind nicht Bestandteil des Angebotes.

Sie dienen allein Vergleichszwecken zwischen den verschiedenen Fahrzeugtypen. Zusatzausstattungen und Zubehör (Anbauteile, Reifenformat usw.) können relevante Fahrzeugparameter, wie z. B. Gewicht, Rollwiderstand und Aerodynamik verändern und neben Witterungs- und Verkehrsbedingungen sowie dem individuellen Fahrverhalten den Kraftstoffverbrauch, den Stromverbrauch, die CO<sub>2</sub>-Emissionen und die Fahrleistungswerte eines Fahrzeugs beeinflussen. Weitere Informationen zum offiziellen Kraftstoffverbrauch und den offiziellen spezifischen CO<sub>2</sub>-Emissionen neuer Personenkraftwagen können dem „Leitfaden über den Kraftstoffverbrauch, die CO<sub>2</sub>-Emissionen und den Stromverbrauch neuer Personenkraftwagen“ entnommen werden, der an allen Verkaufsstellen und bei der DAT Deutsche Automobil Treuhand GmbH, Hellmuth-Hirth-Str. 1, D-73760 Ostfildern oder unter [www.dat.de](http://www.dat.de) unentgeltlich erhältlich ist.

### Hinweis:

Für im Zeitraum vom 12.06.2020 bis 31.12.2024 erstzugelassene PKW mit einem CO<sub>2</sub>-Wert von bis zu 95 g/km reduziert sich der angegebene Betrag der Jahressteuer für einen Zeitraum von maximal fünf Jahren um 30 Euro pro Jahr - bzw. bei Saisonkennzeichen um den entsprechenden Bruchteil - (maximal jedoch auf null). Diese steuerliche Vergünstigung endet spätestens am 31.12.2025. Alle Preise sind inklusive der geltenden gesetzlichen MwSt. Die Sonderausstattungspreise gelten nur für den Einbau im Herstellerwerk. Wir bemühen uns stets, Ihnen die aktuell gültigen Preise zu nennen. Dennoch kann es in Ausnahmefällen vorkommen, dass die Preisangaben nicht tagesaktuell sind.

Das auf dem Ausdruck abgebildete Fahrzeug ist teilweise mit Sonderausstattungen gegen Mehrpreis ausgestattet, die von Ihrer persönlichen Konfiguration abweichen. Die Konfiguration dient nur der unverbindlichen allgemeinen Information und ersetzt nicht die eingehende individuelle Beratung für eine Kaufentscheidung. Die technischen Merkmale und Ausstattungen des konfigurierten Fahrzeugs sind lediglich Beispiele. Solche Merkmale und Ausstattungen können insbesondere landesspezifisch variieren. Jederzeitige Änderungen bleiben vorbehalten. Verbindliche Angaben zu den technischen Merkmalen, Ausstattungen oder Eigenschaften unserer Fahrzeuge erhalten Sie ausschließlich jeweils aktuell von Ihrem Vertragshändler oder Importeur.

Der Kraftstoffverbrauch und die CO<sub>2</sub>-Emissionen eines Fahrzeugs hängen nicht nur von der effizienten Ausnutzung des Kraftstoffs durch das Fahrzeug ab, sondern werden auch vom Fahrverhalten und anderen nichttechnischen Faktoren beeinflusst. CO<sub>2</sub> ist das für die Erderwärmung hauptsächlich verantwortliche Treibhausgas.

Die AUDI AG stellt die Inhalte dieser Internetseiten mit großer Sorgfalt zusammen und sorgt für deren regelmäßige Aktualisierung. Die Angaben dienen dennoch nur der unverbindlichen allgemeinen Information und ersetzen nicht die eingehende individuelle Beratung für eine Kaufentscheidung. Die technischen Merkmale und Ausstattungen der beschriebenen Fahrzeuge sind lediglich Beispiele. Solche Merkmale und Ausstattungen können insbesondere landesspezifisch variieren. Jederzeitige Änderungen bleiben vorbehalten. Verbindliche Angaben zu den technischen Merkmalen, Ausstattungen oder



---

Eigenschaften unserer Fahrzeuge erhalten Sie ausschließlich jeweils aktuell von Ihrem Vertragshändler oder Importeur. Alle Angaben basieren auf den Merkmalen des deutschen Marktes.

# EU Reifenkennzeichnung

(1/2)

## Informationen zur EU Reifenkennzeichnung

<https://www.audi.de/de/brand/de/neuwagen/eu-reifenlabel.html>

### Hinweis

Die gezielte Bestellung eines bestimmten Reifenfabrikats ist aus logistischen und produktionstechnischen Gründen nicht möglich.

## Hauptbereifung

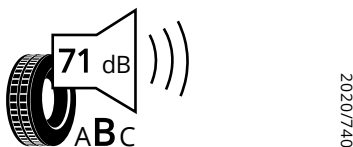
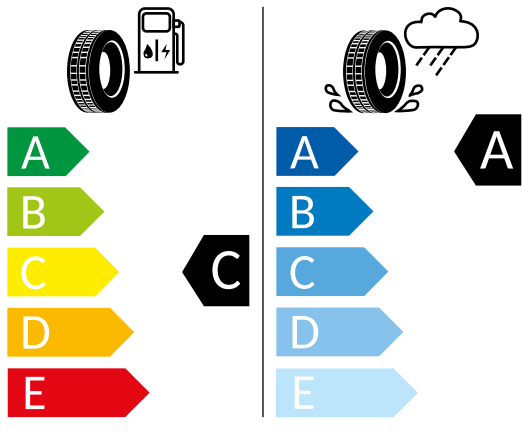
V72

Räder, 20-Speichen-V-Design, graphitgrau, glanzgedreht, 7 J x 19, Reifen 235/50 R 19



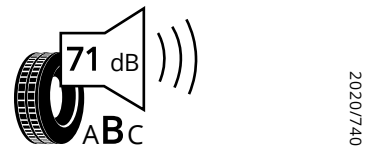
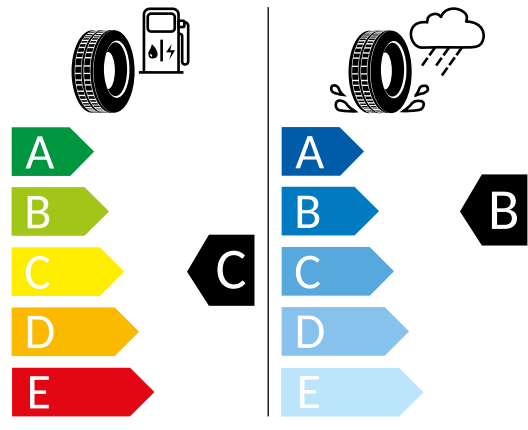
BRIDGESTONE 10397

235/50 R19 99 V C1



Hankook 1021647

235/50 R19 99 V C1



## Produktdatenblatt

<https://oneapi.volkswagen.com/relas/v1/render/productsheet/Hankook/1021647/235%2F50%20R19%2099%20V/20211220?language=de>

## Produktdatenblatt

<https://oneapi.volkswagen.com/relas/v1/render/productsheet/BRIDGESTONE/10397/235%2F50%20R19%2099%20V/20211220?language=de>

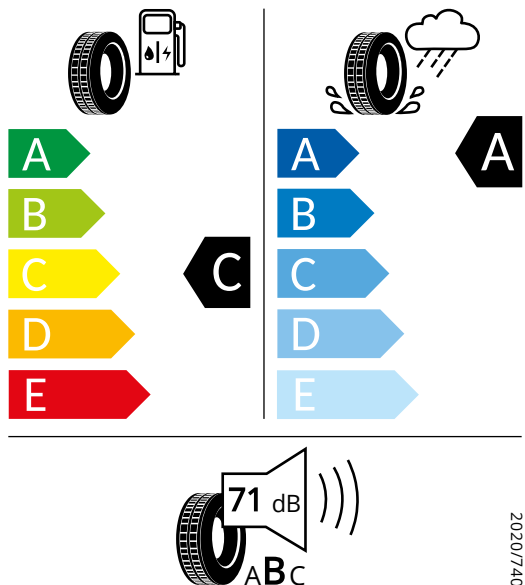
# EU Reifenkennzeichnung

(2/2)



GOODYEAR 541874

235/50 R19 99 V C1



## Produktdatenblatt

<https://oneapi.volkswagen.com/relas/v1/render/productsheet/GOODYEAR/541874/235%2F50%20R19%2099%20V/20211220?language=de>