

2008

Allure SUV | Elektromotor 136 50-kWh-Batterie Einstufengetriebe

WLTP > 0 g/km



Gesamtpreis (UVP)

38.190 € inkl. 19 % MwSt.*

Mein Modell & Motorisierung

36.700 € inkl. 19 % MwSt.*

2008

Allure SUV | Elektromotor 136 50-kWh-Batterie Einstufengetriebe

Kraftstoff

 **Elektro**

Getriebe

 **Automatikgetriebe**

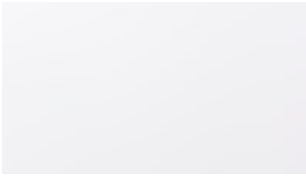
Leistung

100 kW / 136 PS

Meine Designauswahl

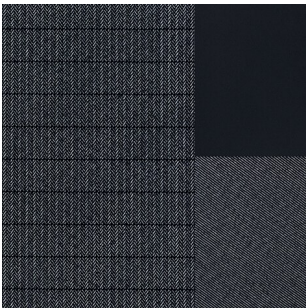
700 € inkl. 19 % MwSt.*

Aussendesign



Perlmutter Weiß
+ 700 € Inkl. MwSt.

Innenraum



Stoff/Kunstleder Schwarz (Cozy) mit Ziernähten in Mint
Inklusive

Meine Ausstattungen & Optionen

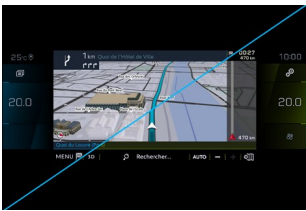
790 € Inkl. MwSt.

Optional



Sitze

Sitzheizung vorn, einstellbar in 3 Stufen
+290 € Inkl. MwSt.



Audio & Telematik

3D-Navigationssystem NAC inkl. PEUGEOT Connect Box
+500 € Inkl. MwSt.

Serienmäßig (Im Preis enthalten)

Sicherheit

- ABS (Antiblockiersystem)
- Innenspiegel automatisch abblendend
- Notbremsassistent mit Einschaltautomatik der Warnblinkleuchten
- Scheibenbremsen rundum, vorn innenbelüftet
- Kindersicherung
- Türverriegelung automatisch beim Anfahren
- Blinkleuchten mit Spurwechsel-Tippfunktion
- ESP (Elektronisches Stabilitätsprogramm) mit ASR (Antriebsschlupfregelung)
- 6 Airbags
- Rücksitze
- Reifendruckkontrollsystem
- Akustischer Fußgängerwarner
- Vordersitze
- EBV (Elektronischer Bremskraftverteiler)

Komfort

Kartentaschen an den Vordersitzlehnen

Außenspiegel elektrisch anklappbar

Bordcomputer

Fahrmodischalte "Eco" und "Sport" ("Sport" bei Allure & Allure Pack nur i.V.m. Automatikgetriebe oder Elektromotor)

Fensterheber vorn und hinten elektrisch, mit Komfortschaltung und Einklemmschutz

Kleines Multifunktionslenkrad unten und oben abgeflacht, höhen- und tiefenverstellbar

Klimaautomatik inkl. Aktivkohlefilter

Heckscheibe beheizbar

Zentralverriegelung mit Funkfernbedienung, von innen aktivierbar

Außenspiegel elektrisch verstell- und beheizbar, mit integrierten LED-Blinkern

Mittelarmlehne vorn, mit Staufach

Schlüsselloses Startsystem

Analoges Kombiinstrument mit Punktmatrix in Farbe

Ablagefach mit Smartphone-Halterung

Getränkehalter in der Mittelkonsole

Pollenfilter

Assistenzsysteme

Active Safety Brake

Spurhalteassistent, mit Lenkeingriff

Frontkollisionswarner

Berganfahrhilfe

Einparkhilfe hinten, akustisch und visuell

Geschwindigkeitsregelanlage mit Geschwindigkeitsbegrenzer

Müdigkeitswarner

Verkehrsschilderkennung mit Darstellung der Geschwindigkeitsempfehlung im Kombiinstrument

Technik

On-Board-Charger 11 kW - dreiphasig

Combo-Anschluss (Combined Charging System CCS) am Fahrzeug

Steckdose 12V

Feststellbremse elektrisch

Servolenkung elektrisch

Mode 2-Ladekabel (Typ 2, bis 1,8 kW), 6 Meter Länge

Wärmepumpe zur Senkung des Energieverbrauchs und Erhöhung der Reichweiten im realen Alltagsbetrieb

Licht & Sicht

Follow-me-home-Funktion automatisch
LED-Tagfahrlicht
Deckenleuchte vorn, 2 Leselampen vorn
LED-Heckleuchten
Eco-LED-Scheinwerfer
Lichtsensoren
Regensensor
LED-Deckenleuchte vorn, 2 LED-Leselampen vorn und hinten

Sitze

Beifahrersitz höhenverstellbar
Fahrsitz höhenverstellbar
Rücksitzlehne 40 / 60 geteilt umklappbar
3 Kopfstützen hinten

Außendesign

"e"-Logo auf den Kotflügeln und "e2008"-Logo auf der Kofferraumklappe
Heckspoiler (ab GT in Schwarz)
Kühlergrill mit Applikationen in Wagenfarbe
Heckschürze mit Einsatz in Chrom-Optik
Außenspiegelkappen in Schwarz
Radhausverkleidungen in Schwarz
Dach in Wagenfarbe
Dachreling in Schwarz
Seitenscheiben in Reihe 2 und Heckscheibe stärker getönt
Blende zwischen den Rückleuchten in Schwarz
Frontschürze in Chrom-Optik

Räder und Reifen

17" Zweifarbige Leichtmetallfelgen "Salamanca"
Reifenpannenset (Kompressor und Pannenspray)

Innendesign

Lüftungsdüsen mit Umrandung in satiniertem Chrom
Zwischenladeboden verstellbar (nicht i. V. m. FOCAL-Soundsystem®)
Multifunktions-Lederlenkrad

Audio & Telematik

Mirror Screen

PEUGEOT Connect Box mit den kostenlosen Telematikdiensten PEUGEOT Connect SOS und PEUGEOT Connect Assistance

Multifunktionaler Touchscreen mit 7"-Farbbildschirm

Audioanlage RCC

Digitaler Radioempfang DAB+

Eigenschaften Ihres Modells

Elektromotor Verbrauch (kombiniert)****

158 km****

Max. Reichweite****

342 km****

CO₂-Emission (kombiniert)****

0 g/km

Verbrauch nach WLTP	CO ₂ -Emissionen kombiniert (g/km)	0
Motor	Maximale Leistung in kW bei min-1	100/5500
	Maximale Leistung in PS bei min-1	136/5500
	Maximales Drehmoment in Nm bei min-1	260
	Maximale Leistung in kW/PS (Elektromotor)	100/136
	Maximale Leistung in kW (PS) bei U/min	100(136)/5500
Abmessungen	Länge (mm)	4300
	Breite (mm)	1770
	Höhe (mm)	1530/1550
	Radstand (mm)	2605
Volumen	Kofferraumvolumen (l)	405-1467
Gewicht	Leergewicht (kg)	1623-1702
	Zuladung/Nutzlast (kg)	328-407
	Zul. Gesamtgewicht (kg)	2030
Fahrleistungen	Höchstgeschwindigkeit (in km/h)	150
	Beschleunigung von 0 auf 100 km/h (in Sek.)	9,0
Sonstiges	Reifen	215/60 R16 87P // 215/65 R16 87P // 215/60 R17 87P
Preisliste	Aktueller Stand	Oktober 2021

* Alle Preise, Ausstattungsmerkmale und Abbildungen sind unverbindlich, inkl. 19 % MwSt. Wir behalten uns Änderungen von Konstruktion und Ausstattung vor. Die Angaben und Abbildungen auf diesen Seiten sind unverbindlich und stellen nur eine annähernde Beschreibung dar. Die PEUGEOT Deutschland GmbH behält sich Änderungen des Liefergegenstandes gegenüber diesen Seiten vor, z. B. im Hinblick auf technische Daten, Konstruktionen, Ausstattung und äußeres Erscheinungsbild. Ihr PEUGEOT Händler informiert Sie gerne über etwaige Änderungen. Bitte beachten Sie, dass manche Modelle, Ausstattungsdetails oder Lackfarben vorübergehend nicht erhältlich sein können. Unsere elektronischen Broschüren stehen Ihnen für weitere nützliche Informationen zur Verfügung.

** Für alle Benzin- und Dieselsonversionen stehen keine offiziellen NEFZ-Werte zur Verfügung, da diese entsprechend der europäischen Verordnungen ausschließlich nach WLTP homologiert worden sind. Das realitätsnähere Prüfverfahren WLTP (Worldwide harmonized Light vehicles Test Procedure) hat das Prüfverfahren unter Bezugnahme auf den NEFZ (Neuer Europäischer Fahrzyklus) ersetzt und wird auch zur Ermittlung der KFZ-Steuer herangezogen. Der Kraftstoffverbrauch und die CO₂-Emissionen eines Fahrzeugs hängen nicht nur von der effizienten Ausnutzung des Kraftstoffs durch das Fahrzeug ab, sondern werden auch vom Fahrverhalten und anderen nichttechnischen Faktoren beeinflusst. *** Für alle Plug-In Hybridversionen wurden die angegebenen Werte nach WLTP (Worldwide harmonized Light vehicles Test Procedure) ermittelt. Das realitätsnähere Prüfverfahren WLTP hat das Prüfverfahren unter Bezugnahme auf den NEFZ (Neuer Europäischer Fahrzyklus) ersetzt und wird auch zur Ermittlung der KFZ-Steuer herangezogen. Der Stromverbrauch und die Reichweite beziehen sich auf die ersten 100 Kilometer in Verbindung mit einer vollen Ladung der Batterie. Die Reichweite (AER) beschreibt die Fahrt im reinen Elektromodus. Die angegebenen Reichweiten und Werte stellen einen Durchschnittswert der jeweiligen Modellreihe dar. Sie können unter Alltagsbedingungen abweichen und sind von verschiedenen Faktoren abhängig, z. B. Ausstattung, gewählten Optionen, Bereifung, Außentemperatur, persönliche Fahrweise oder Streckenbeschaffenheit. Gewichtete Werte sind Mittelwerte für Kraftstoff- und Stromverbrauch von extern aufladbaren Hybridelektrofahrzeugen bei durchschnittlichem Nutzungsprofil und täglichem Laden der Batterie. **** Für alle Elektroversionen wurden die Energieverbrauchs- und CO₂-Emissionswerte nach dem neu eingeführten Prüfverfahren WLTP (Worldwide harmonized Light vehicles Test Procedure) ermittelt, das auch zur Ermittlung der KFZ-Steuer herangezogen wird. Die angegebenen Reichweiten und Werte stellen einen Durchschnittswert der jeweiligen Modellreihe dar. Sie können unter Alltagsbedingungen abweichen und sind von verschiedenen Faktoren abhängig, z. B. Ausstattung, gewählte Optionen, Bereifung, Außentemperatur, persönliche Fahrweise oder Streckenbeschaffenheit. Die Angaben zu Kraftstoffverbrauch und CO₂-Emissionen beziehen sich nicht auf ein einzelnes Fahrzeug und sind nicht Bestandteil des Angebots, sondern dienen allein Vergleichszwecken zwischen den verschiedenen Fahrzeugtypen. Weitere Informationen zum offiziellen Kraftstoffverbrauch und den offiziellen spezifischen CO₂-Emissionen neuer Personenkraftwagen, gemäß amtlichem Messverfahren in der jeweils gültigen Fassung, können dem „Leitfaden über den Kraftstoffverbrauch, die CO₂-Emissionen und den Stromverbrauch neuer Personenkraftwagen“ entnommen werden, der an allen Verkaufsstellen kostenlos erhältlich ist oder über [\[url=https://www.dat.de\]](https://www.dat.de) im Internet zum Download bereitsteht.