

C3

Shine Pack 5-Türer | PureTech 110 S&S EAT6

WLTP > 135 g/km*



Gesamtpreis

25.210 € inkl. MwSt.

Mein Modell & mein Motor

24.240 € inkl. MwSt.

C3

Shine Pack 5-Türer | PureTech 110 S&S EAT6

Antrieb

 Benzin

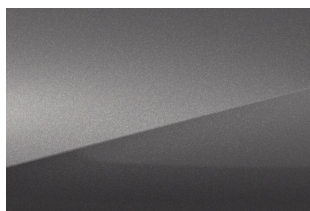
Getriebe

 Automatik

Leistung (Höchste Nennleistung)

81 kW / 110 PS

Außen



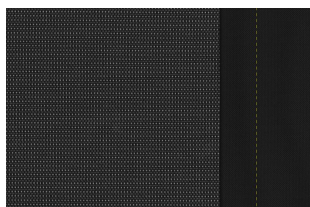
Platinum-Grau
520 € inkl. MwSt.



Dachfarbe

Dach in Onyx-Schwarz
im Preis inbegriffen

Innen



Stoff "Mica", Grau
im Preis inbegriffen

Optional



Sicherheit

Verzurrösen am Kofferraumboden
im Preis inbegriffen



Notbremsassistent
im Preis inbegriffen



Sitze

Sitzheizung für die vorderen Sitze
300 € inkl. MwSt.



Airbump

ohne Airbump
im Preis inbegriffen

Serienmäßig (im Preis inbegriffen)

Sicherheit

Verstärkung Bremsen

15-Zoll-Ersatzrad

Aussenausstattung

Heck- und Seitenscheiben hinten, dunkler getönt

Außenspiegelgehäuse in Dachfarbe

Licht & Sicht

LED Scheinwerfer mit LED Tagfahrlicht

Sichtpaket

Nebelscheinwerfer

Außenspiegel elektrisch einstellbar und beheizbar

Innenspiegel automatisch abblendend

Fahrerassistenzsysteme

Spurassistent

Geschwindigkeitsregler und -begrenzer

Audio- & Navigationssysteme

CITROËN Connect NAV DAB mit 17-cm/7"-Touchscreen

Komfortausstattung

Elektrische Fensterheber vorne und hinten

Klimaautomatik

Lenkrad mit Spaltleder bezogen

Außenspiegel elektrisch anklappbar

Sitze

Fahrersitz höhenverstellbar

Räder

17-Zoll-Leichtmetallfelgen Vector glanzgedreht

Details des Modells

Kraftstoffverbrauch (kombiniert) nach WLTP

5.9 l/100 km*

CO₂-Emissionen (kombiniert) nach WLTP

135 g/km*

Verbrauch nach WLTP	Verbrauchswerte (WLTP) Kurzstrecke (niedrig) (l/km)	7.6
	Verbrauchswerte (WLTP) Stadtrand (mittel) (l/km)	5.9
	Verbrauchswerte (WLTP) Landstraße (hoch) (l/km)	5.1
	Verbrauchswerte (WLTP) Autobahn (Höchstwert) (l/km)	6.1
	Verbrauchswerte (WLTP) KOMBINIERT WLTP (l/km)	5.9
	CO ₂ -Emissionen kombiniert WLTP (g/km)	135
Motor	Hubraum (cm ³)	1199
	Anzahl Zylinder	3
	Maximale Leistung EG in kW / DIN-PS / bei U/min	81 / 110 / 5500
	Maximale Drehmoment in Nm / bei U/min	205 / 1500
Abmessungen	Länge über alles (mm)	3996
	Breite über alles (mm)	1829
	Höhe über alles (mm)	1474
Volumen	Kofferraumvolumen (dm ³) mit Rücksitzen in Normalposition	300
	Kofferraumvolumen (dm ³) Rücksitze umgeklappt	922
	Tankvolumen in l	45
	Sitzplatzanzahl (Serie)	5
Gewicht	Leergewicht (kg)	1219
	Zulässiges Gesamtgewicht (kg)	1610
	Maximale Anhängelast gebremst (kg)	450
	Maximale Anhängelast ungebremst (kg)	450
	Nutzlast / Zuladung (kg)	466

Leistungen	Maximale Geschwindigkeit (in km/h)	193
	0-100 km/h (in Sek.)	11,2
Getriebe	Getriebe	EAT6
Sonstiges	Typschlüssel	ASW
	Abgasnorm	Euro 6d ISC FCM
	Schadstoffklasse / Schlüsselnummer	36AP
	Feinstaubplakette	Grün
	CO2-Effizienzklasse	NA
	Ecolabel	PureTech
Preisliste	aktueller Stand	Februar 2022
indicateurs Conso Usage	Conso Usage	1

Abbildungen zeigen ggfs. Modelle mit höherwertiger Ausstattung.

Angesichts der ständigen Weiterentwicklung unserer Produktpalette und unserer komplexen IT-Systeme verwenden wir größte Sorgfalt darauf, die Informationen auf dieser Website auf dem neuesten Stand zu halten. Trotzdem können wir für absolute Fehlerfreiheit nicht garantieren. Citroën schließt jede Haftung für Schäden, die direkt oder indirekt aus der Benutzung der Website entstehen, aus. Es sei denn, ein Schaden ist auf eine vorsätzliche oder grob fahrlässige Verletzungshandlung zurückzuführen.

Modelle mit Verbrenner Motor:

Für alle Benzin- und Dieselsonversionen stehen keine offiziellen NEFZ-Werte zur Verfügung, da diese entsprechend der europäischen Verordnungen ausschließlich nach WLTP homologiert worden sind. Das realitätsnähere Prüfverfahren WLTP (Worldwide harmonized Light vehicles Test Procedure) hat das Prüfverfahren unter Bezugnahme auf den NEFZ (Neuer Europäischer Fahrzyklus) ersetzt und wird auch zur Ermittlung der KFZ-Steuer herangezogen. Der Kraftstoffverbrauch und die CO₂-Emissionen eines Fahrzeugs hängen nicht nur von der effizienten Ausnutzung des Kraftstoffs durch das Fahrzeug ab, sondern werden auch vom Fahrverhalten und anderen nichttechnischen Faktoren beeinflusst.

Modelle mit Elektro-Motor:

Für alle Elektroversionen wurden die Energieverbrauchs- und CO₂-Emissionswerte nach dem neu eingeführten Prüfverfahren WLTP (Worldwide harmonized Light vehicles Test Procedure) ermittelt, das auch zur Ermittlung der KFZ-Steuer herangezogen wird. Die angegebenen Reichweiten und Werte stellen einen Durchschnittswert der jeweiligen Modellreihe dar. Sie können unter Alltagsbedingungen abweichen und sind von verschiedenen Faktoren abhängig, z. B. Ausstattung, gewählte Optionen, Bereifung, Außentemperatur, persönliche Fahrweise oder Streckenbeschaffenheit.

Modelle mit Plug-In Hybrid Motoren:

Für alle Plug-In Hybridversionen wurden die angegebenen Werte nach WLTP (Worldwide harmonized Light vehicles Test Procedure) ermittelt. Das realitätsnähere Prüfverfahren WLTP hat das Prüfverfahren unter Bezugnahme auf den NEFZ (Neuer Europäischer Fahrzyklus) ersetzt und wird auch zur Ermittlung der KFZ-Steuer herangezogen. Der Stromverbrauch und die Reichweite beziehen sich auf die ersten 100 Kilometer in Verbindung mit einer vollen Ladung der Batterie. Die Reichweite (AER) beschreibt die Fahrt im reinen Elektromodus. Die angegebenen Reichweiten und Werte stellen einen Durchschnittswert der jeweiligen Modellreihe dar. Sie können unter Alltagsbedingungen abweichen und sind von verschiedenen Faktoren abhängig, z. B. Ausstattung, gewählten Optionen, Bereifung, Außentemperatur, persönliche Fahrweise oder Streckenbeschaffenheit.

*Gewichtete Werte sind Mittelwerte für Kraftstoff- und Stromverbrauch von extern aufladbaren Hybridelektrofahrzeugen bei durchschnittlichem Nutzungsprofil und täglichem Laden der Batterie.

Weitere Informationen zum offiziellen Kraftstoff- bzw. Energieverbrauch und zu den offiziellen spezifischen CO₂-Emissionen neuer Personenkraftwagen, gemäß amtlichem Messverfahren in der jeweils gültigen Fassung, können dem „Leitfaden über den Kraftstoffverbrauch, die CO₂-Emissionen und den Stromverbrauch aller neuen Personenkraftwagenmodelle, die in Deutschland zum Verkauf angeboten werden“ entnommen werden, der an allen Verkaufsstellen kostenlos erhältlich ist oder über www.dat.de im Internet zum Download bereitsteht.