



Abbildung ist als unverbindlich zu betrachten. Fahrzeugabbildungen enthalten z. T. aufpreispflichtige Sonderausstattungen.

Ihr Hyundai KONA

Elektro Frontantrieb, 1-stufiges-Reduktionsgetriebe, 150 kW (204 PS)

46.107,57 EUR

Garantie & Service



inklusive

8 Jahre Garantie

- ✓ 8 Jahre Fahrzeuggarantie *
- ✓ 8 Jahre Mobilitätsgarantie *

Variante und Motor

Elektro Frontantrieb, 1-stufiges-Reduktionsgetriebe, 150 kW (204 PS)

Außenausstattung

- Dachreling
- Heckscheibe beheizbar mit Abschaltautomatik
- Heckscheiben-Wisch-/Waschanlage
- Außenspiegel
 - ⇒ beheizbar
 - ⇒ Blinker integriert
 - ⇒ elektrisch einstellbar
 - ⇒ in Wagenfarbe lackiert
- Kühlergrill
 - ⇒ in Wagenfarbe
- Türgriffe
 - ⇒ in Wagenfarbe lackiert
- Verglasung
 - ⇒ Frontscheibe mit Sonnenschutzkeil
 - ⇒ Wärmeschutzverglasung

Felgen und Reifen

- 7,0 J x 17-Zoll-Leichtmetallfelgen mit 215/55 R 17 Bereifung
- Reifen-Reparatur-Kit

Komfort und Innenausstattung

- 12-V-Steckdose
- Drive Modes (Neutral/Eco/Sport)
- Gepäckraumabdeckung
- Gepäckraumbeleuchtung
- Servolenkung
- Sonnenblenden, beleuchtet, mit abdeckbarem Spiegel
- Ablagen
 - ⇒ Ablagetaschen an der Rückseite der Vordersitze
 - ⇒ Fach in der Mittelkonsole des Armaturenbretts
 - ⇒ Fächer in den Türen
 - ⇒ Getränkehalter vorne
- Audiosystem
 - ⇒ Apple CarPlay™ und Android-Auto™³
 - ⇒ Bluetooth®-Freisprecheinrichtung
 - ⇒ Digitaler Radioempfang (DAB+)
 - ⇒ RDS-Radio
- Bordcomputer
 - ⇒ 7-Zoll-Farb-Display
- Fahrzeuglüftung
 - ⇒ 1-Zonen Klimaautomatik
 - ⇒ Automatische Innenbeschlagsregelung

- Fensterheber
 - ⇒ Abwärts-/Aufwärtsautomatik und Einklemmschutz für Fahrer
 - ⇒ elektrisch für hintere Fenster
 - ⇒ elektrisch für vordere Fenster
- Lenkrad
 - ⇒ in Leder⁴
 - ⇒ mit Multifunktion
 - ⇒ mit Schaltwippen zur Rekuperation
- Zentralverriegelung
 - ⇒ mit schlüsselintegrierter Funkfernbedienung
 - ⇒ Smart-Key-System mit Start-/Stopp-Knopf

Sicherheitsausstattung

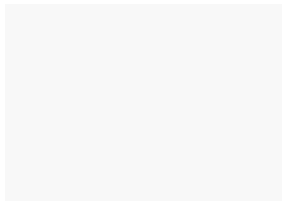
- Alarmanlage
- Antiblockiersystem (ABS) mit elektronischer Bremskraftverteilung (EBV)
- Berganfahrassistent (HAC)
- Bremsassistent (BAS)
- Elektrische Parkbremse (EPB)
- Elektronische Stabilitätskontrolle (ESC)
- Elektronische Wegfahrsperre
- Emergency Call System (eCall)
- Fahrdynamisches Stabilitätsmanagement (VSM)
- Gepäcknetz
- ICCB-Ladekabel
- ISOFIX-Kindersitzbefestigung hinten auf den äußeren Sitzplätzen inkl. Top-Tether-Verankerungspunkten
- Kindersicherung an den hinteren Türen
- On-board Charger mit 11 kW (3-phasig)
- Reifendruck-Kontrollsystem (TPMS)⁵
- Sicherheitslenksäule neigungs- und längsverstellbar
- Airbags
 - ⇒ Beifahrerairbag deaktivierbar
 - ⇒ Full-Size-Fahrer-/Beifahrerairbag
 - ⇒ Seitenairbags für Fahrer und Beifahrer
 - ⇒ Vorhangairbags bis in den Fond reichend
- Assistenzsysteme SmartSense
 - ⇒ Aufmerksamkeitsassistent (DAW)
 - ⇒ Autonomer Notbremsassistent (FCA) inkl. Frontkollisionswarner mit Fußgängererkennung (FCA-Ped.)
 - ⇒ Geschwindigkeitsregelanlage mit Limiter
 - ⇒ Spurfolgeassistent (LFA)
- Beleuchtung
 - ⇒ Halogen-Projektionsscheinwerfer
 - ⇒ LED-Tagfahrlicht
 - ⇒ Lichtsensor
 - ⇒ Manuelle Leuchtweitenregulierung
- Einparkhilfe
 - ⇒ Rückfahrkamera
- Innenspiegel
 - ⇒ manuell abblendbar
- Kopfstützen
 - ⇒ höhenverstellbar für hintere Sitzplätze
 - ⇒ vorne: höhenverstellbar

- Sicherheitsgurte
 - ⇒ Drei-Punkt-Gurtsystem auf allen Sitzplätzen
 - ⇒ Gurtstraffer und Gurtkraftbegrenzer vorne
 - ⇒ Gurtwarner auf allen Sitzplätzen
 - ⇒ höhenverstellbare Sicherheitsgurte vorne
-

Sitze

- Rücksitzlehne, 60:40 geteilt umklappbar
- Fahrersitz
 - ⇒ höhenverstellbar
 - ⇒ mit elektrisch einstellbarer Lendenwirbelstütze

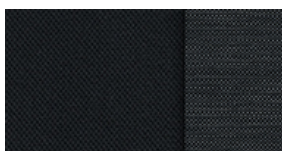
Farben und Felgen

**Polar White (PYW) Uni****292,44 EUR**

**17" (4 St.) 7,0 J x 17-Zoll-LM-Felgen****0,00 EUR**

7,0 J x 17-Zoll-Leichtmetallfelgen mit 215/55 R 17 Bereifung

Polster

**Sitzpolsterung in Stoff Schwarz****0,00 EUR**

Ausstattungs Pakete

In der Variante Elektro bereits enthalten**Typ 2-Ladekabel****0,00 EUR**

Zusätzlich gewählte Pakete**Style-Paket (inkl. Trend-Paket)¹****2.631,93 EUR**

- Adaptive Geschwindigkeitsregelanlage mit Abstandsregelung und Stopp-Funktion (ASCC),

- Automatisch abblendbarer Innenspiegel,
- Beheizbares Lenkrad,
- Einparkhilfe hinten,
- Fensterheber – Abwärts-/Aufwärtsautomatik und Einklemmschutz für Beifahrer,
- Fernlichtassistent (HBA),
- LED Rückleuchten,
- Privacy-Verglasung (dunkel getönte Scheiben ab B-Säule),
- Regensensor,
- Sitzheizung vorne,
- Smartphone-Ablage mit kabelloser Ladefunktion (Qi Standard),
- Statisches Abbiegelicht,
- Voll-LED-Scheinwerfer,
- Wärmedämmende Frontscheibe,
- Wärmepumpe



Assistenz-Paket

1.121,01 EUR

-
- Außenspiegel elektrisch anklappbar,
 - Einparkhilfe vorne,
 - Head-up Display,
 - Querverkehrswarner hinten (RCCW),
 - Totwinkelassistent (BCW)



Navigations-Paket

1.267,23 EUR

-
- 10,25-Zoll-Farb-Touchscreen,
 - Bluelink®-Telematikdienste,
 - KRELL Premium Soundsystem inkl. 8 Lautsprecher,
 - Lifetime MapCare™,
 - LIVE Services,
 - Radio-Navigationssystem,
 - USB-Anschluss

Technische Daten



Abbildung ist als unverbindlich zu betrachten. Fahrzeugabbildungen enthalten z. T. aufpreispflichtige Sonderausstattungen.

Leergewicht²

1.818 kg

Getriebe

1-stufiges-Reduktionsgetriebe

Sitzplätze

5

Motoranordnung

Vorne quer, Frontantrieb

Elektro Motor - Nennleistung

150 kW (204 PS)

Elektro Motor - Nenndrehmoment

395 Nm

Batterietyp

Lithium-Ionen-Polymer

Batteriekapazität

64 kWh

Maximale Reichweite

484 km

Ladedauer 230-V-Steckdose, 0-100 %

ca. 31 h

Ladedauer 4,6-kW-Ladestation, 0-100 %

ca. 5,8 h

Ladedauer 50-kW-Ladestation, 0-80 %

ca. 75 min

Ladedauer an einer Ladestation mit mind. 70 kW, 0-80 %

ca. 54 min

Höchstgeschwindigkeit

167 km/h

Beschleunigung 0-100 km/h

7,9 Sek.

Länge/Breite/Höhe

4.180/1.800/1.570 mm

Radstand

2.600 mm

Bodenfreiheit

158 mm

Spurweite vorne/hinten

1.564/1.576 mm

Stützlast

100 kg

Kofferraumvolumen (VDA-Norm 211)

332 l

Kofferraumvolumen (VDA-Norm 214)

373 l

Zusatzinformationen zu Ihrer Konfiguration

Jahressteuer für dieses Fahrzeug0,00 EUR

Energieträgerkosten

917,28 EUR, bei einer Laufleistung von 20.000 km:

Kraftstoffkosten (Strom) bei einem Kraftstoffpreis von 0,312 Euro/kWh

Leistung150 kW (204 PS)

Verbrauch

kombiniert

14,7 kWh/100km

CO₂-Emissionen

0 g/km

**CO₂-Effizienz**

Die angegebenen Werte wurden nach vorgeschriebenen Messverfahren (§2 Nrn. 5, 6, 6a PKW-EnVKV in der gegenwärtig geltenden Fassung) ermittelt. CO₂-Emissionen, die durch die Produktion und Bereitstellung des Kraftstoffes bzw. anderer Energieträger entstehen, werden bei der Ermittlung der CO₂-Emissionen gemäß der Richtlinie 1999/94/EG nicht berücksichtigt. Die Angaben beziehen sich nicht auf ein einzelnes Fahrzeug und sind nicht Bestandteil des Angebotes, sondern dienen allein Vergleichszwecken zwischen den verschiedenen Fahrzeugtypen. Hinweis nach Richtlinie 1999/94/EG: Der Kraftstoffverbrauch und die CO₂-Emissionen eines Fahrzeugs hängen nicht nur von der effizienten Ausnutzung des Kraftstoffs durch das Fahrzeug ab, sondern werden auch vom Fahrverhalten und anderen nichttechnischen Faktoren beeinflusst. CO₂ ist das für die Erderwärmung hauptsächlich verantwortliche Treibhausgas. Ein Leitfaden für den Kraftstoffverbrauch und die CO₂-Emissionen aller in Deutschland angebotenen Personenkraftfahrzeugmodelle ist unentgeltlich an jedem Verkaufsort in Deutschland erhältlich, an dem neue Personenkraftfahrzeugmodelle ausgestellt oder angeboten werden. Weiterhin erhalten Sie die Informationen unentgeltlich bei [DAT Deutsche Automobil Treuhand GmbH](#):

DAT Deutsche Automobil Treuhand GmbH
Hellmuth-Hirth-Straße 1
73760 Ostfildern

Telefonischer Kontakt

Hyundai Service-Hotline: 069/380767-211

Servicezeiten von Montag - Freitag, 8:00 - 18:00 Uhr

Hyundai Motor Deutschland GmbH
Kaiserleipromenade 5
63067 Offenbach
www.hyundai.de

Erstellt am 02.11.2020 | Angebot basiert auf Bruttopreisen

Die angegebenen Verbrauchs- und CO₂-Emissionswerte wurden nach dem vorgeschriebenen WLTP-Messverfahren ermittelt und in NEFZ-Werte umgerechnet.

Sämtliche Preisangaben sind unverbindliche Preisempfehlungen (bei Zubehör ohne Montage oder evtl. Lackierarbeiten, Bruttopreise inkl. der gesetzlichen MwSt.) und gelten ab Auslieferungs-Depot der Hyundai Motor Deutschland GmbH zzgl. Überführungskosten.

Farbdarstellungen können abweichen.

* Fahrzeuggarantie ohne Aufpreis und ohne Kilometerlimit: Zuerst die Hyundai Herstellergarantie mit 5 Jahren Fahrzeuggarantie (2 Jahre für die Starter-Batterie, 3 Jahre für Car Audio inkl. Navigation bzw. Multimedia sowie für Typ-2-Ladekabel), 5 Jahren Lackgarantie (gemäß den jeweiligen Bedingungen im Garantie- und Serviceheft), 5 kostenlosen Sicherheits-Checks in den ersten 5 Jahren gemäß Hyundai Sicherheits-Check-Heft. Im Anschluss an die Hyundai Herstellergarantie greift dann die 3-jährige Anschlussgarantie der Real Garant Versicherung AG (Strohgäustraße 5, 73765 Neuhausen). Die Leistungen der Anschlussgarantie weichen von der Herstellergarantie ab (Details hierzu unter <https://www.hyundai.de/garantiebedingungen>). Zudem 8 Jahre Mobilitätsgarantie mit kostenlosem Pannen- und Abschleppdienst (gemäß den jeweiligen Bedingungen im Garantie- und Serviceheft). Garantie ohne Aufpreis für die Batterie: 8 Jahre oder bis zu 160.000 km für die Hochvolt-Batterie, je nachdem, was zuerst eintritt. Für Taxis und Mietwagen gelten generell abweichende Regelungen gemäß den Bedingungen des Garantie- und Servicehefts.

¹ Echtleder kombiniert mit hochwertigem Kunstleder; Apple CarPlay™ ist ein eingetragenes Warenzeichen der Apple Inc. Android Auto™ ist ein eingetragenes Warenzeichen von Google Inc.

² Nach EG-Betriebserlaubnis mit vollem Tank inkl. 75 kg Fahrergewicht, ausstattungsabhängig.

³ Apple CarPlay™ ist ein eingetragenes Warenzeichen der Apple Inc. Android Auto™ ist ein eingetragenes Warenzeichen von Google Inc.

⁴ Echtleder kombiniert mit hochwertigem Kunstleder

⁵ Bei Verwendung anderer Felgen als der Felgen aus dem Hyundai Original-Zubehörprogramm, die auf das TPMS abgestimmt sind, kann das TPMS möglicherweise nicht funktionieren und daher die TPMS-Anzeige auf der Instrumententafel dauerhaft leuchten.