



Mittelstand-
Digital 

Gefördert durch:



aufgrund eines Beschlusses
des Deutschen Bundestages



Workshop

EVENT STORMING

- Co-Design in der Software-
Entwicklung oder
„Die Kunst mit Nerds zu reden“



Mittelstand-
Digital 

Gefördert durch:



aufgrund eines Beschlusses
des Deutschen Bundestages



Elena Herrmann

NORDAKADEMIE gAG

Kompetenzzentrum Usability
Region Nord

e.herrmann@kompetenzzentrum-usability.digital



Franziska Herrmann

NORDAKADEMIE gAG

Kompetenzzentrum Usability
Region Nord

f.herrmann@kompetenzzentrum-usability.digital

Das Mittelstand 4.0-Kompetenzzentrum Usability

Gefördert durch:



Bundesministerium
für Wirtschaft
und Energie

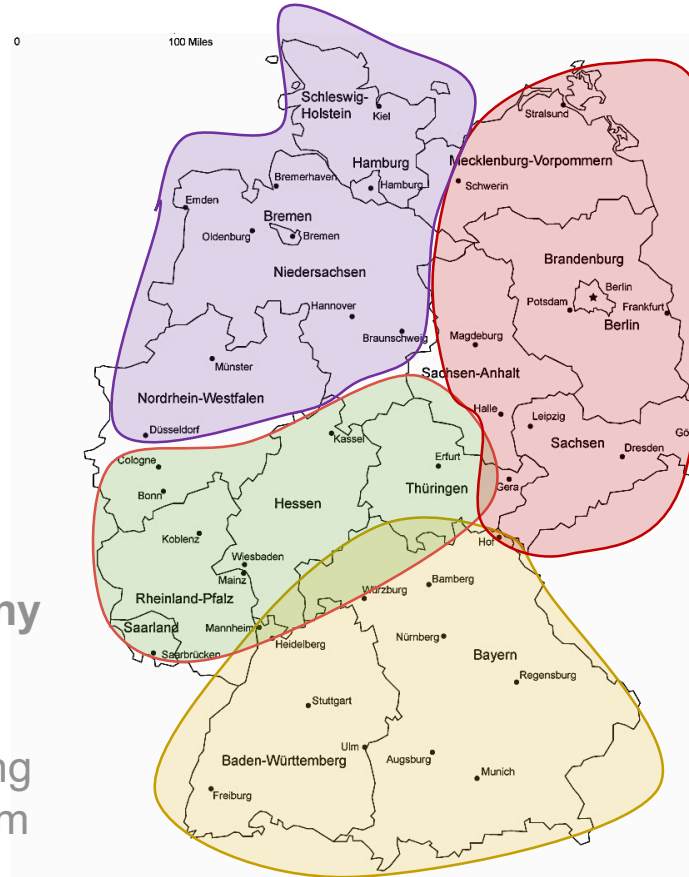
aufgrund eines Beschlusses
des Deutschen Bundestages

Region Nord

- Hochschule Bonn-Rhein-Sieg
- ergosign GmbH
- Nordakademie gAG

Region Mitte

- Usability in Germany (UIG) e.V.
- Institut für Mittelstandsforschung Universität Mannheim
- Karlsruher Institut für Technologie (KIT)
- Hochschule Kaiserslautern



Region Ost

- Technische Universität Berlin
- Hochschule für Technik und Wirtschaft Berlin
- Berlin Partner GmbH
- UseTree GmbH

Region Süd

- Hochschule der Medien
- Fraunhofer IAO
- bwcon GmbH
- Bayern innovativ GmbH

NORDAKADEMIE



Unser Usability Labor - Testraum



Unser Usability Labor - Beobachtungsraum



Was machen wir heute?

13:00 Uhr



Wie Nerds die Welt sehen...

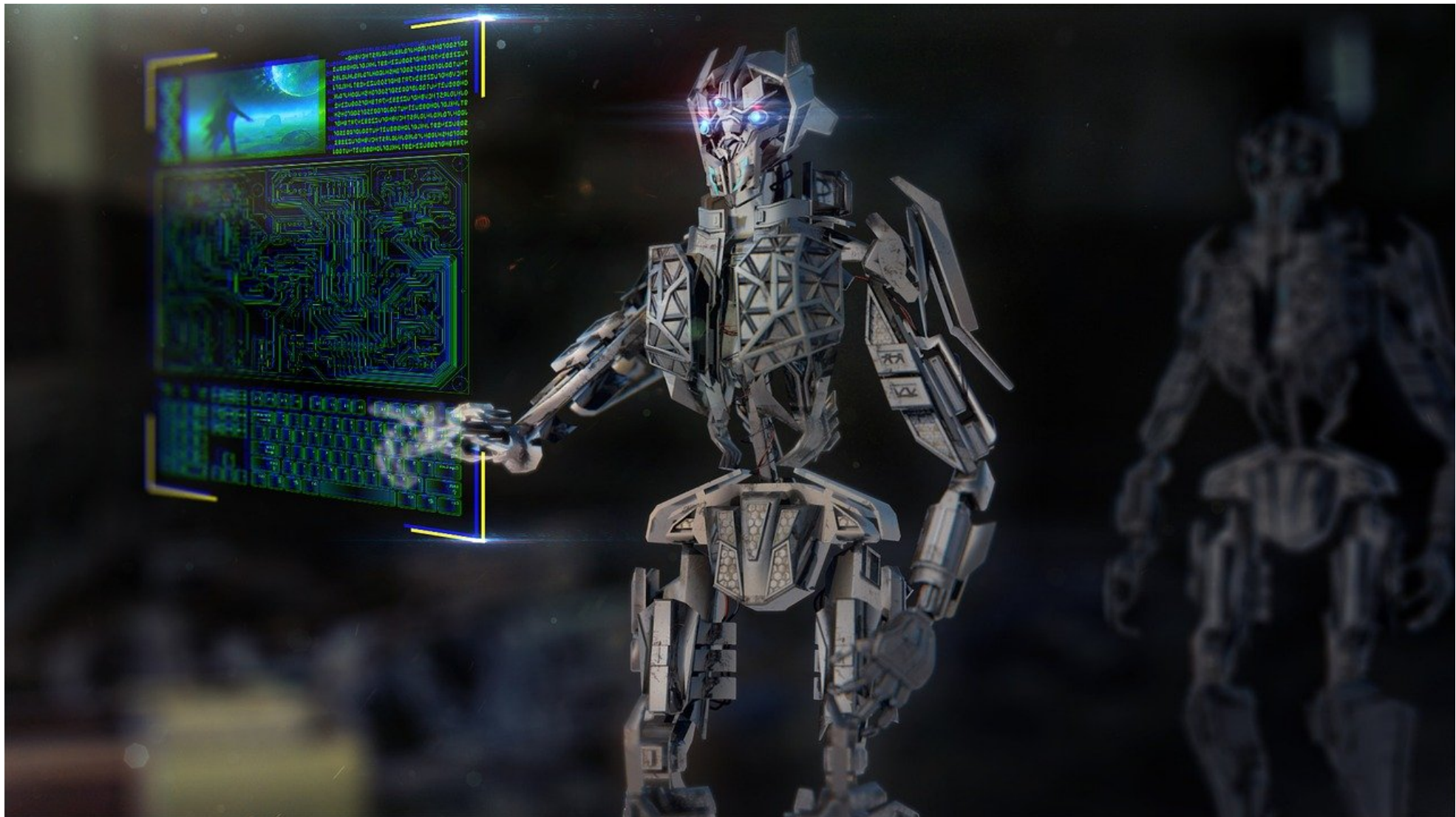
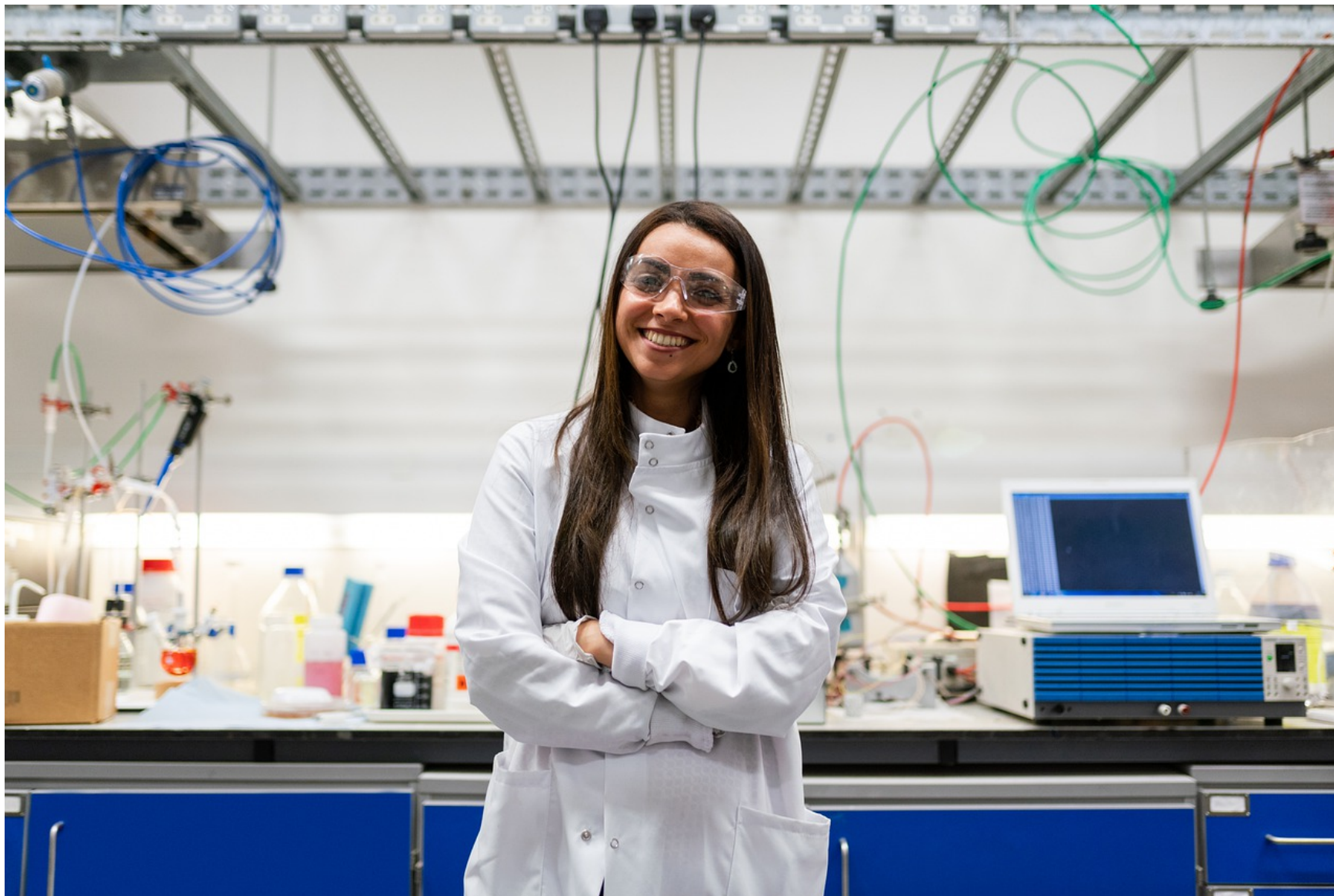


Bild [Computerizer](#) auf [Pixabay](#)

Wie die anderen Nerds die Welt sehen...



... und alle so ...



Bild von [Afif Kusuma](#) auf [Pixabay](#)

„Endlich weiß ich, was Ihr da drüben macht!“



Mittelstand-
Digital 

Gefördert durch:



aufgrund eines Beschlusses
des Deutschen Bundestages

CO-MMUNIKATION

Kommunikation



Sender-Empfänger-Modell von Shannon und Weaver



Inhalt → Kodierung → Kanal → Dekodierung → Inhalt

Eisberg-Modell von Sigmund Freud

Sachebene

bewusst

Zahlen
Daten
Fakten

vorbewusst

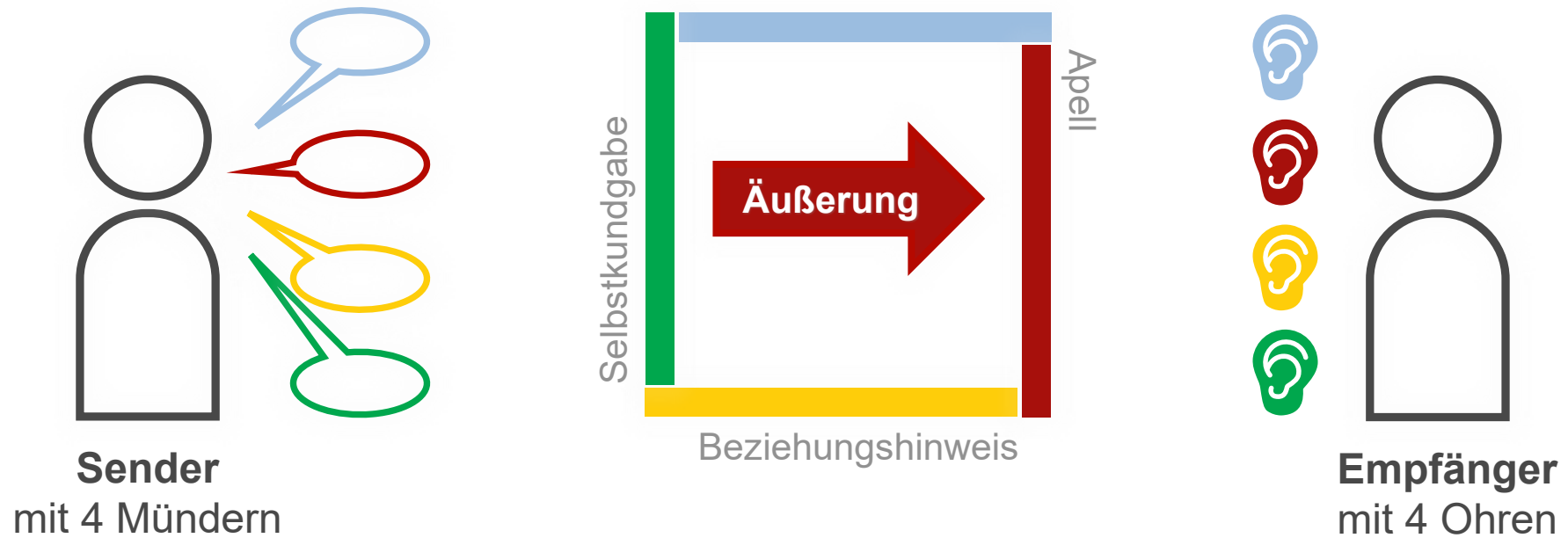
Ängste
Erfahrungen
Persönlichkeits-
merkmale

unbewusst

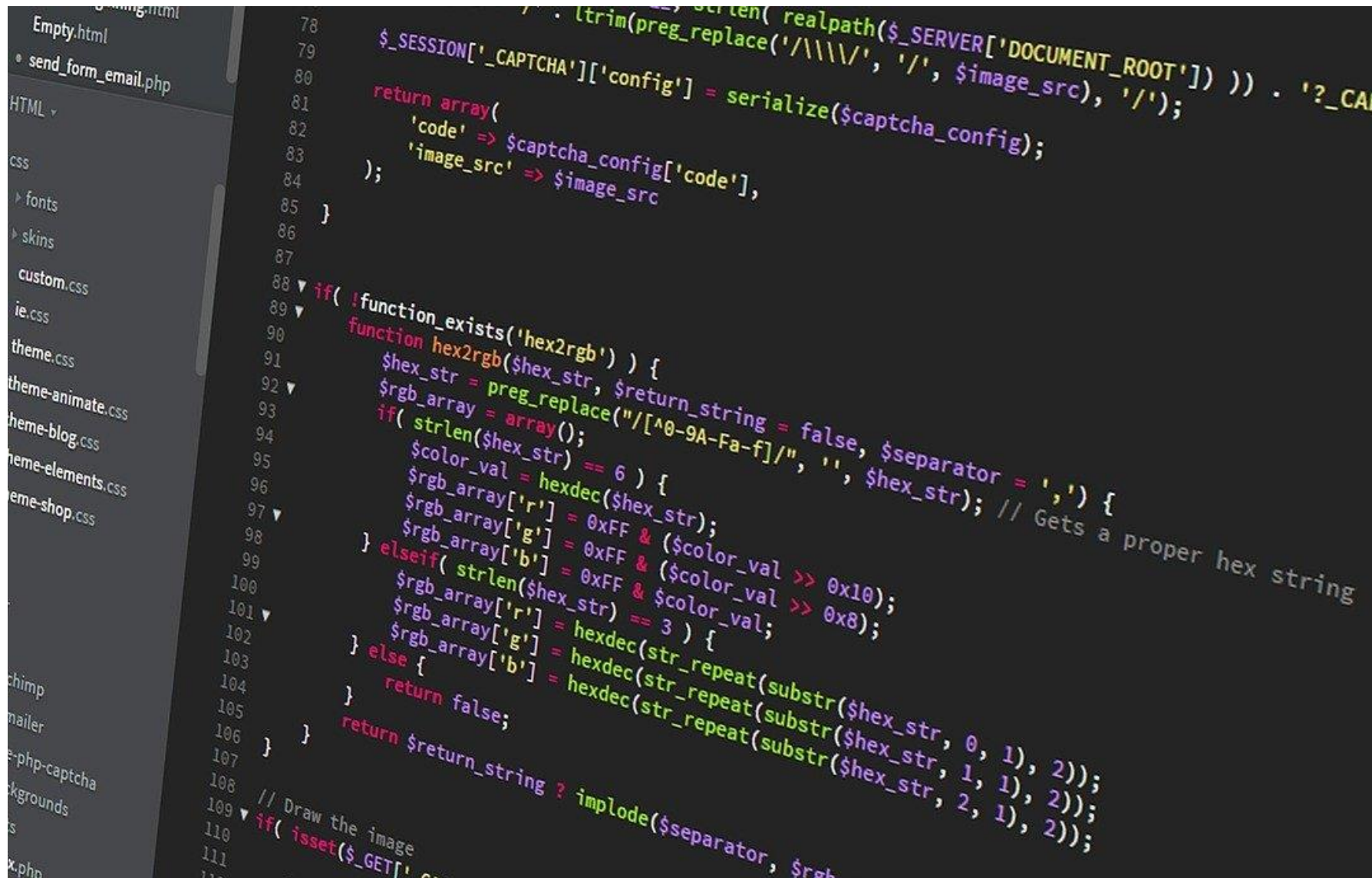
Instinkte
Motive
Werte
Interpretationen
Antriebe

Beziehungsebene

4-Kanäle-Modell von Friedemann Schulz von Thun



Wir so...



```
78  
79  
80  
81  
82  
83  
84  
85  
86  
87  
88  
89  
90  
91  
92  
93  
94  
95  
96  
97  
98  
99  
100  
101  
102  
103  
104  
105  
106  
107  
108  
109  
110  
111  
112
```

```
$_SESSION['_CAPTCHA']['config'] = serialize($captcha_config);  
return array(  
    'code' => $captcha_config['code'],  
    'image_src' => $image_src  
);  
  
if( !function_exists('hex2rgb') ) {  
    function hex2rgb($hex_str, $return_string = false, $separator = ',') {  
        $hex_str = preg_replace("/^[^0-9A-Fa-f]/", '', $hex_str); // Gets a proper hex string  
        $rgb_array = array();  
        if( strlen($hex_str) == 6 ) {  
            $color_val = hexdec($hex_str);  
            $rgb_array['r'] = 0xFF & ($color_val >> 0x10);  
            $rgb_array['g'] = 0xFF & ($color_val >> 0x8);  
            $rgb_array['b'] = 0xFF & $color_val;  
        } elseif( strlen($hex_str) == 3 ) {  
            $rgb_array['r'] = hexdec(str_repeat(substr($hex_str, 0, 1), 2));  
            $rgb_array['g'] = hexdec(str_repeat(substr($hex_str, 1, 1), 2));  
            $rgb_array['b'] = hexdec(str_repeat(substr($hex_str, 2, 1), 2));  
        } else {  
            return false;  
        }  
        return $return_string ? implode($separator, $rgb_array) : $rgb_array;  
    }  
}
```

Bild von [Lawrence Monk](#) auf [Pixabay](#)

Und die anderen so...



Bild von [Firmbee](#) auf Pixabay



Mittelstand-
Digital 

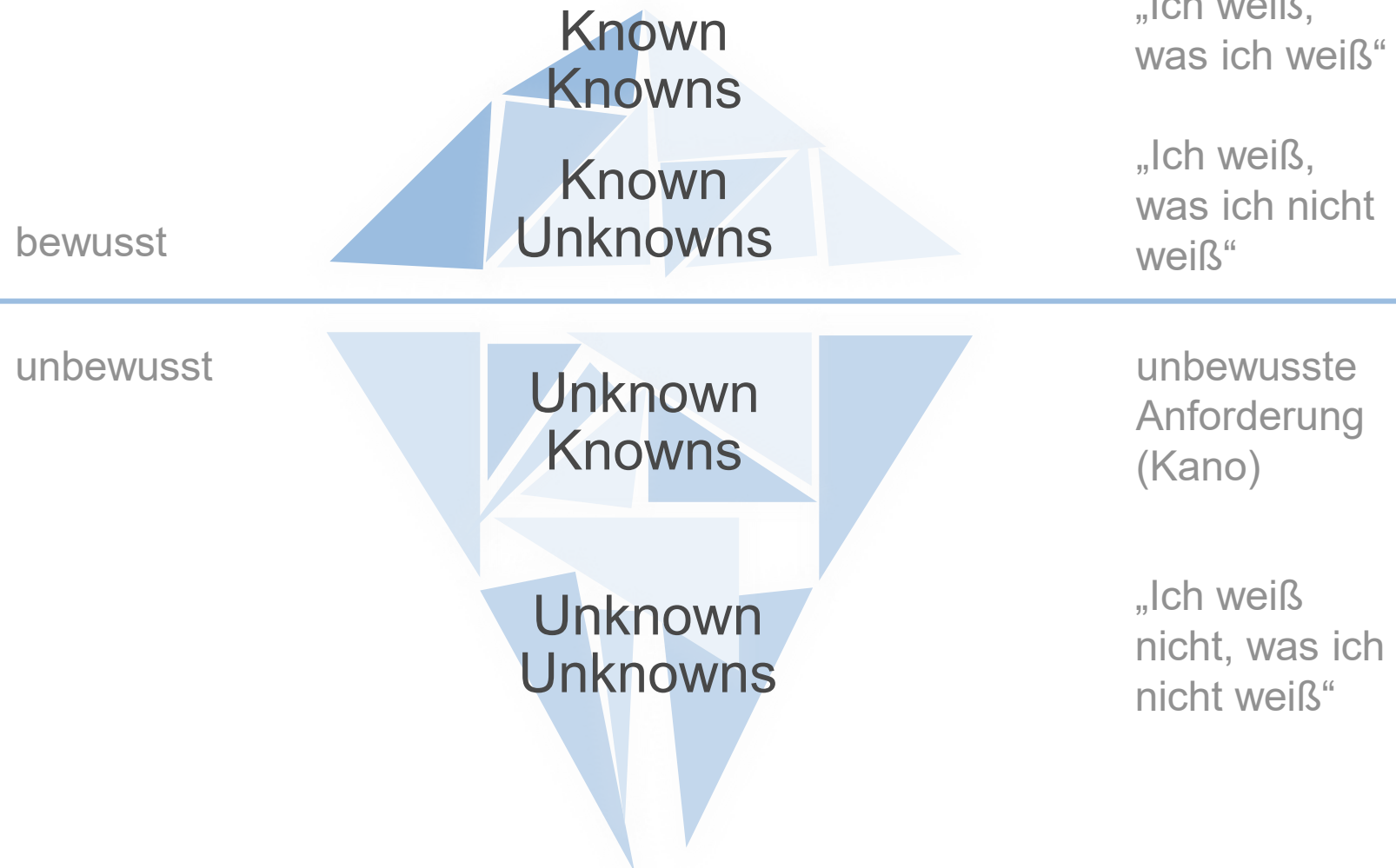
Gefördert durch:



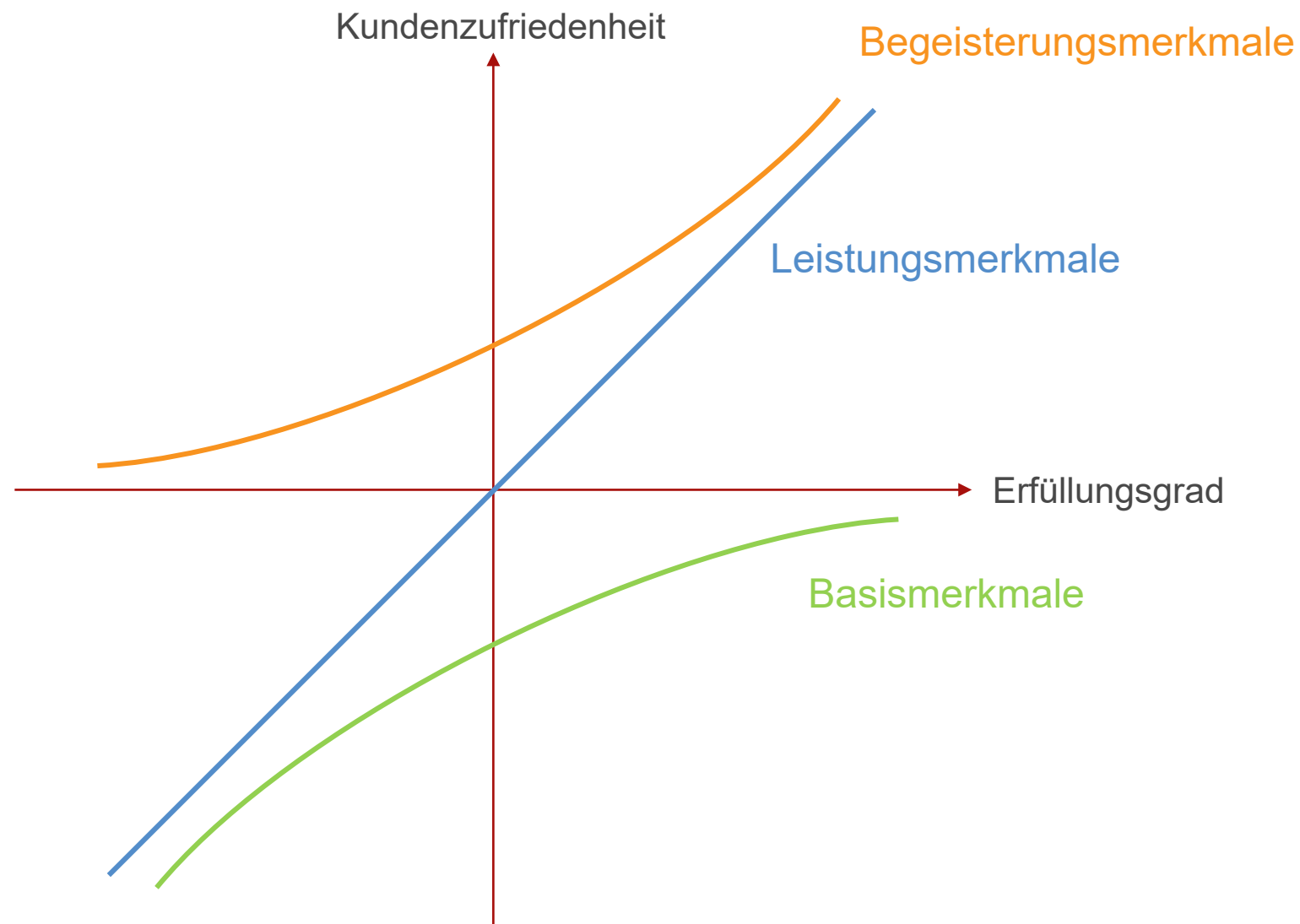
aufgrund eines Beschlusses
des Deutschen Bundestages

CO-DESIGN

Wissen (nach Slavoj Zizek)



Kano-Modell (nach Noriaki Kano)



Kano-Modell

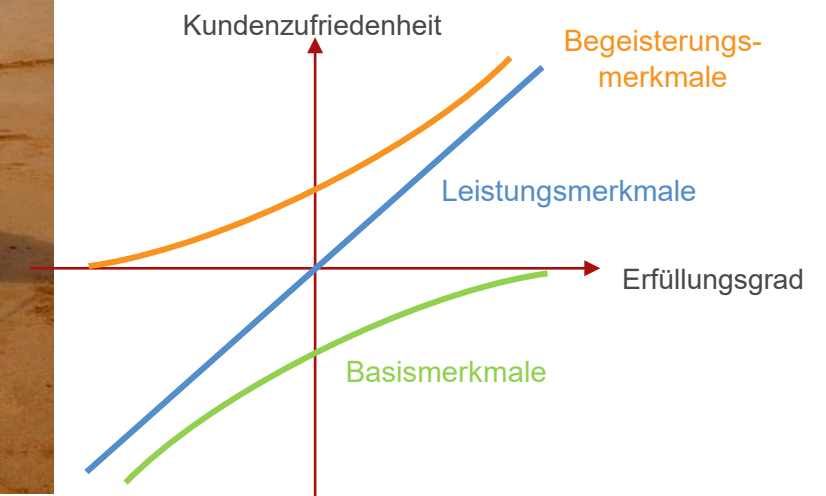


Bild von [Santa3](#) auf [Pixabay](#)

Kano-Modell

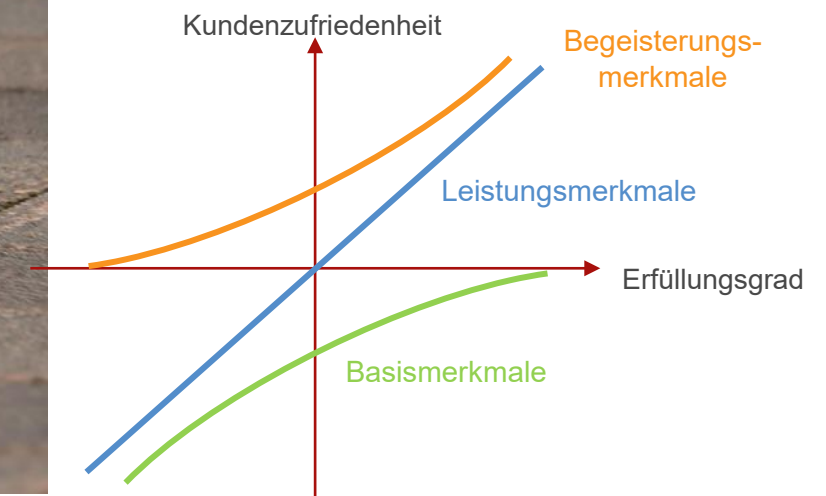
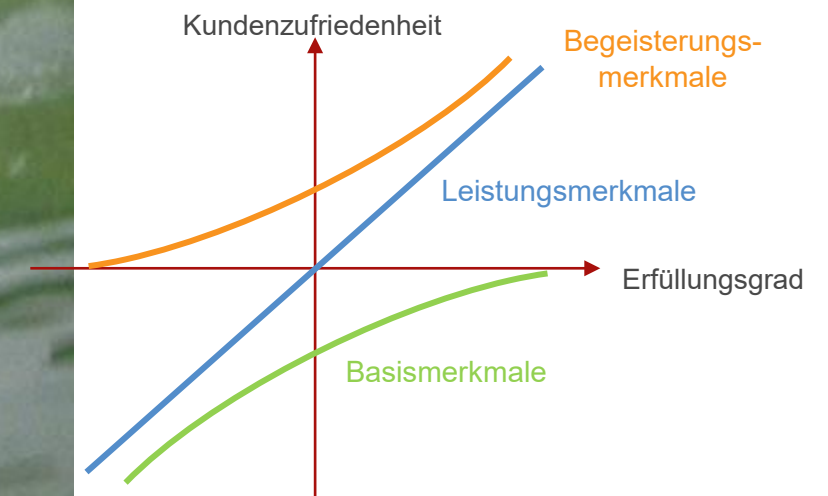


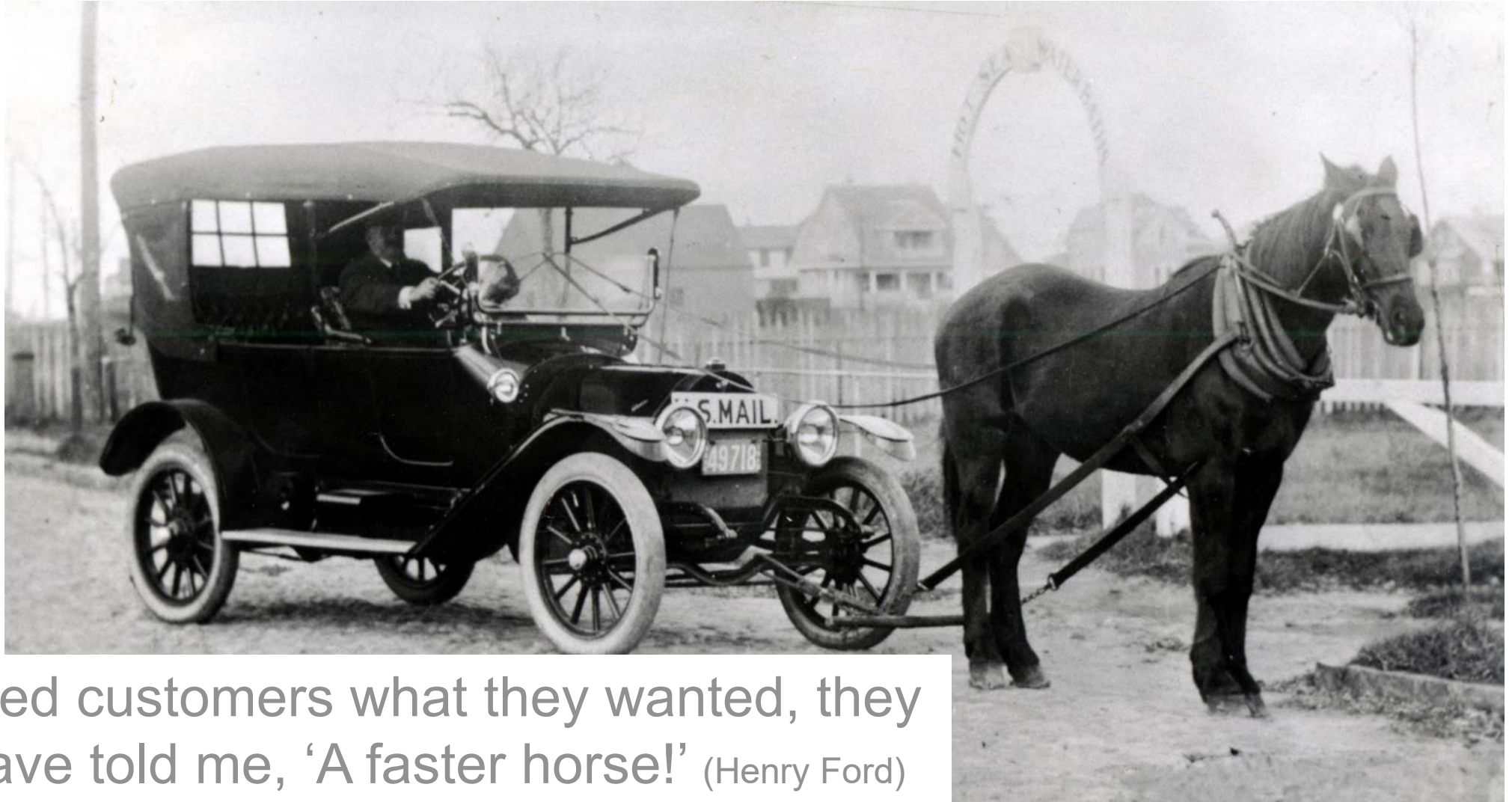
Bild von [Free-Photos](#) auf [Pixabay](#)

Kano-Modell

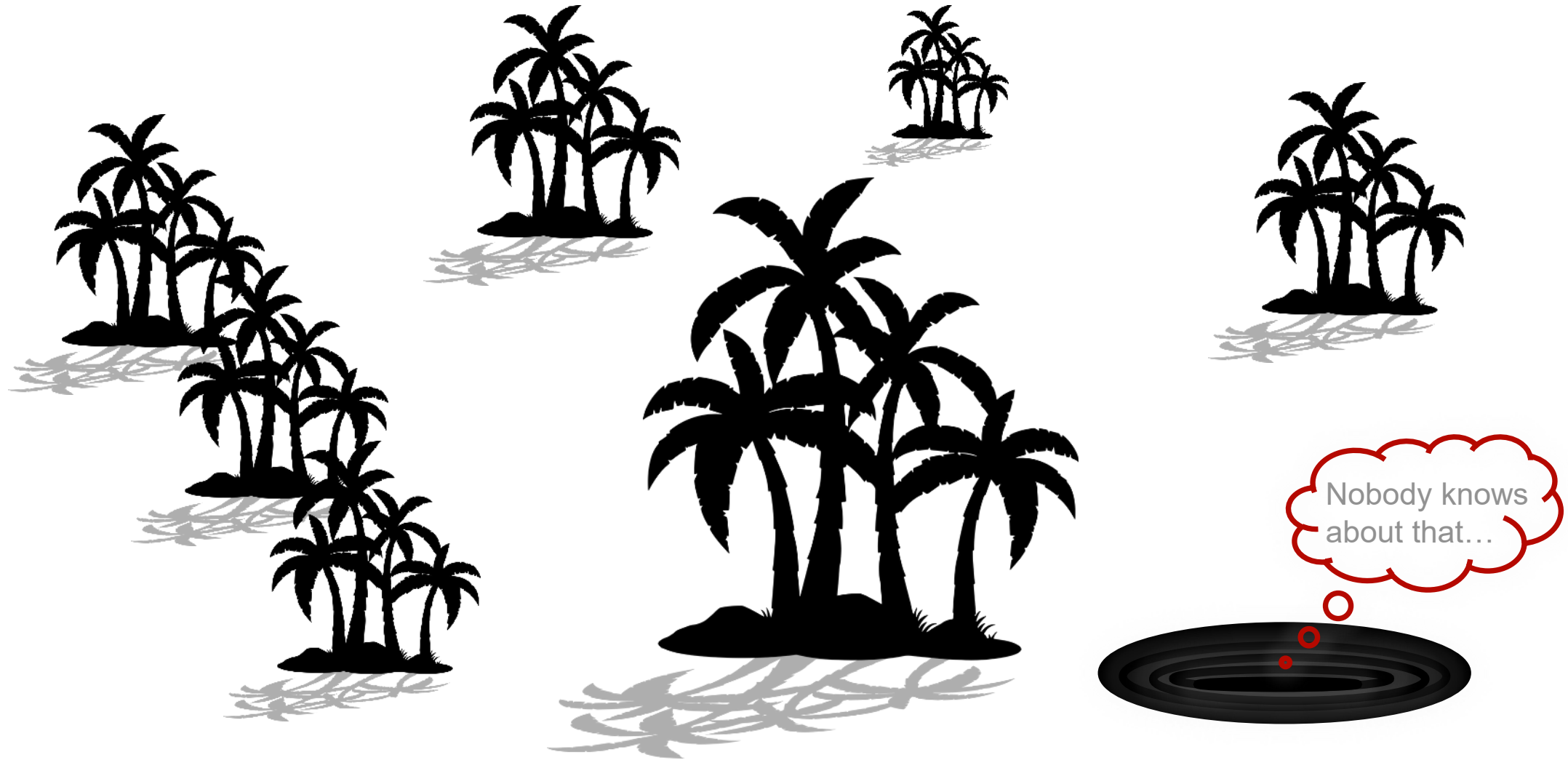


Quelle: Universal Pictures

A faster horse...



If I'd asked customers what they wanted, they would have told me, 'A faster horse!' (Henry Ford)





Mittelstand-
Digital 

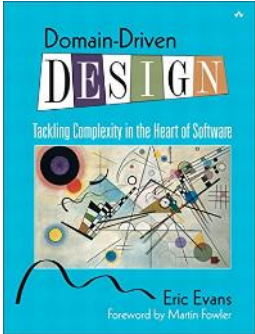
Gefördert durch:



aufgrund eines Beschlusses
des Deutschen Bundestages

CO-OPERATION

Event Storming



Eric Evans; Bild von [Gerd Altmann](#) auf [Pixabay](#); <https://www.agileday.it/>; Martin Fowler; Henning Schwentner

Event Storming – Die Idee



Bild von [Free-Photos](#) auf [Pixabay](#)

Ist ein Spiel...



Bild von [ktp photography](#) auf [Pixabay](#)



people with questions

Entwickler



people with answers

Domänenexperten



unlimited space

Eine leere Wand, üblicherweise mit Packpapier beklebt



unlimited sticky notes

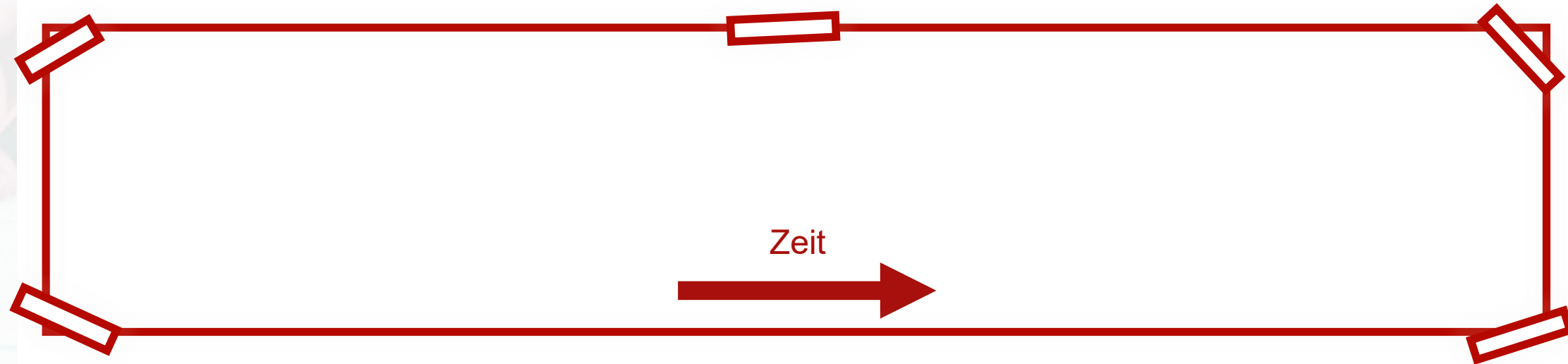
2.584.043.776 Post-It in 5 Farben

... ist eine (gute) Geschichte



Bild von [tookapic](#) auf [Pixabay](#)

Schritt 0



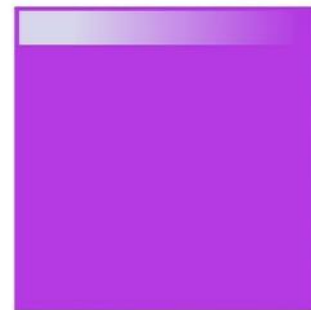
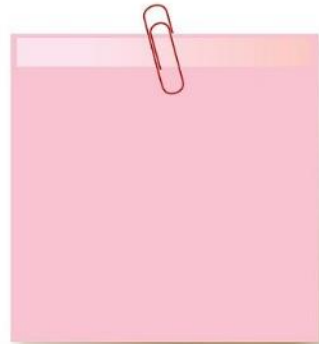
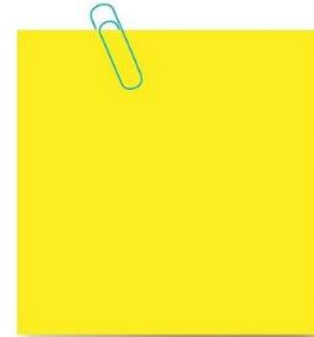
Schritt 1

Welchen Anwendungsfall wollen wir erleben?

Where to start?



Elemente



Ereignisse

- Was ist passiert?
- Welche EREIGNISSE strukturieren den Anwendungsfall?
- Relevant für die Domänenexperten
- Ereignisse werden entlang der Zeitlinie positioniert und haben somit eine (zeitliche) Reihenfolge bzw. Vorgänger und Nachfolger



- Orange
- Großbuchstaben
- In der Vergangenheitsform

- Warum ist es passiert?
- Das KOMMANDO, der (fachlich motivierte) Befehl, der das Ereignis auslöste.
- Auszuführende Aktion



KOMMANDO

- Blau
- Großbuchstaben
- Präsenz

- Welches sind die am Anwendungsfall beteiligten AKTEURE?



- User mit Strichmännchen
- Grün
- Großbuchstaben

- Was wird gebraucht, damit es passiert?
- Womit wird gearbeitet?
- Dinge, Fachobjekte
- In Fachsprache!



- Gelb
- Großbuchstaben
- Hauptwort in Fachsprache

Event Storming



Foto von Henning Schwentner

Event Storming

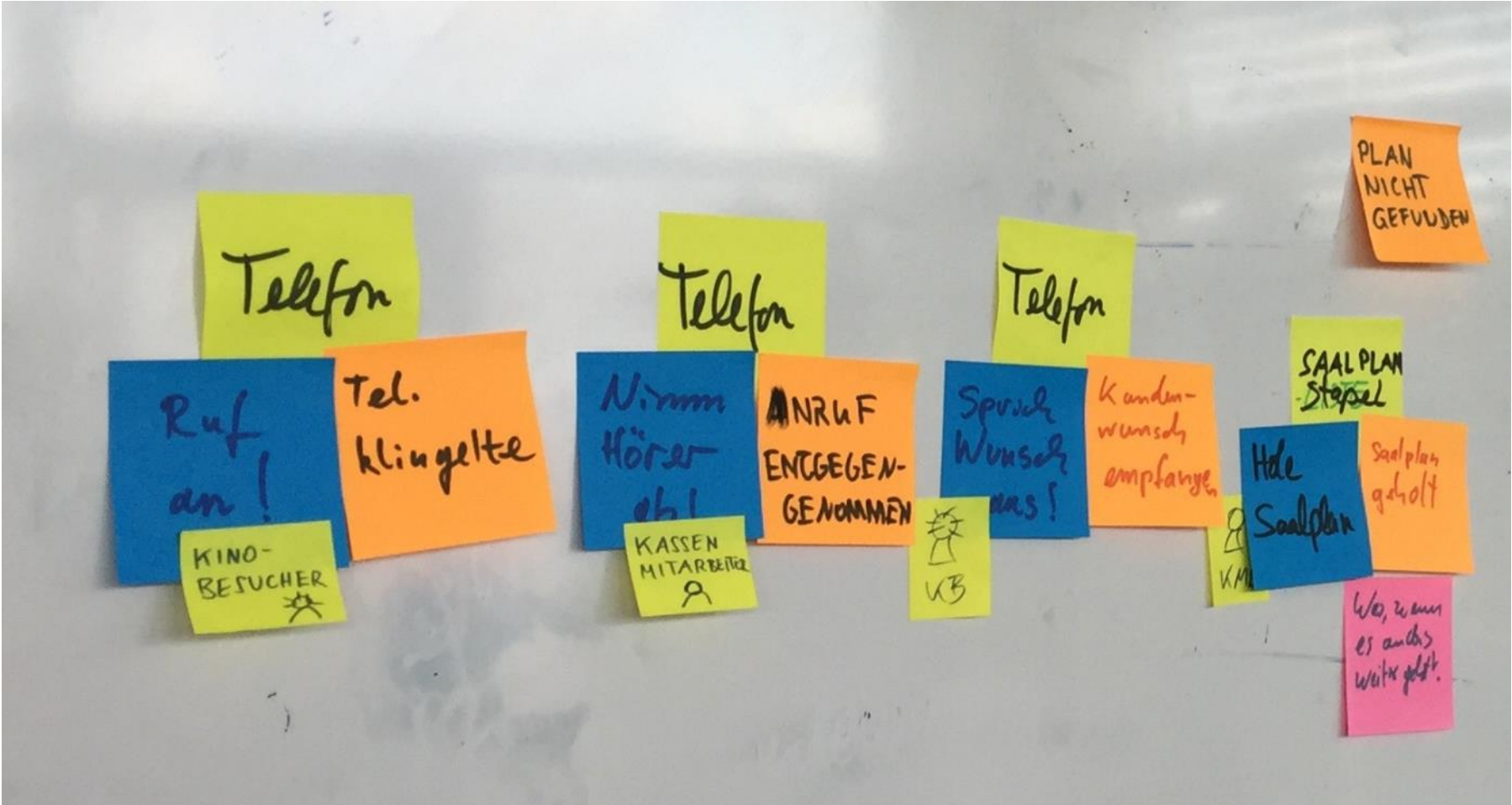


Foto von Henning Schwentner

Online?



Bild von [Gerd Altmann](#) auf [Pixabay](#)



Gefördert durch:



aufgrund eines Beschlusses
des Deutschen Bundestages

Danke.



Elena Hermann

NORDAKADEMIE

Kompetenzzentrum Usability
Region Nord

e.hermann@kompetenzzentrum-usability.digital



Franziska Herrmann

NORDAKADEMIE

Kompetenzzentrum Usability
Region Nord

f.herrmann@kompetenzzentrum-usability.digital